

Lichteffizienz:

29 Lumen/Watt

CRI:

CRI: 84,8

Farbtemperatur:

3249 K

Lichtstärke: 243 lm

Leuchtdichte: 218 cd

Leistung: 8,5 W

Powerfaktor: 0,89



Bestellnummer:

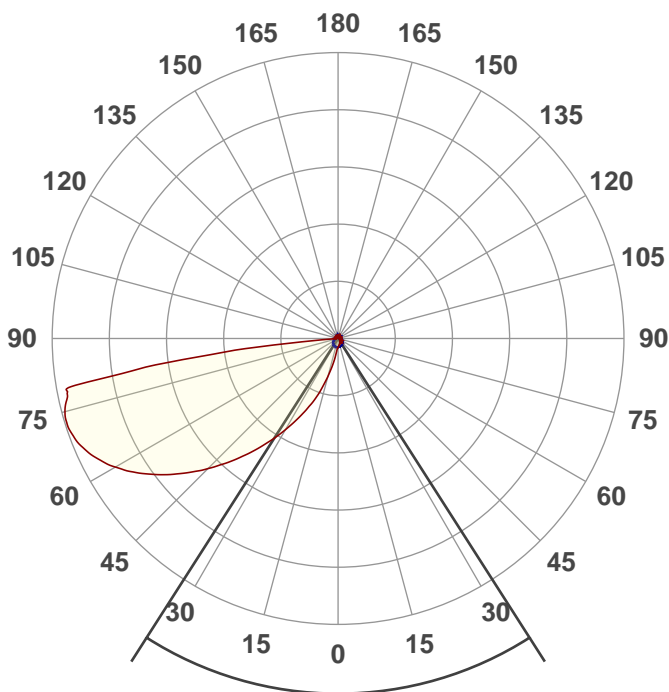
WLF35061502_Kopf

Messung erstellt:

24.05.2023 16:34:56

Beschreibung:

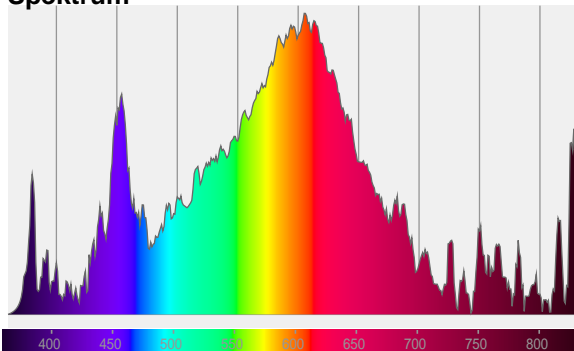
LED-Wegeleuchte 350mm -
anthrazit IP54 - 200-240V -
6W - 3000K - 218lm



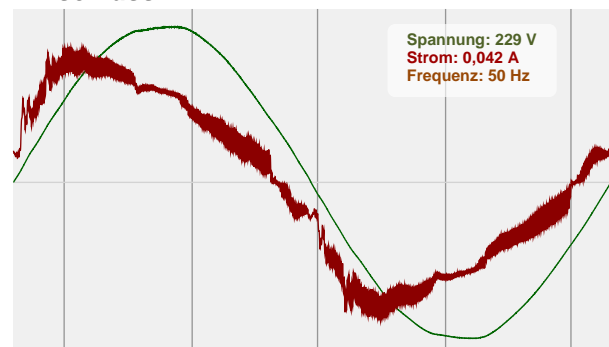
Abstrahlwinkel

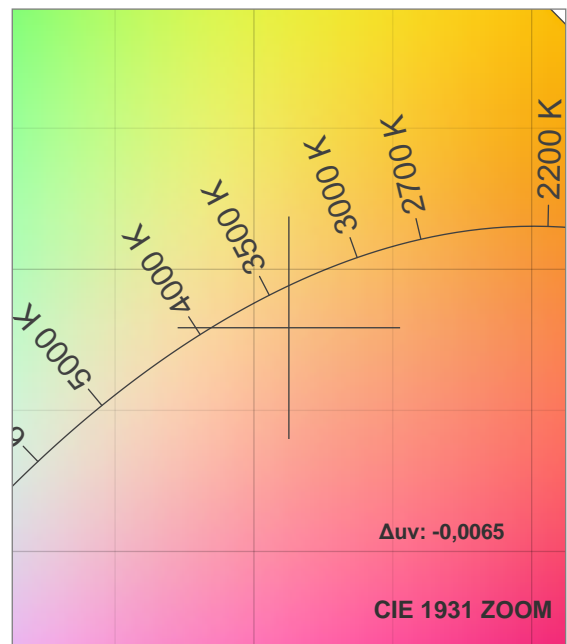
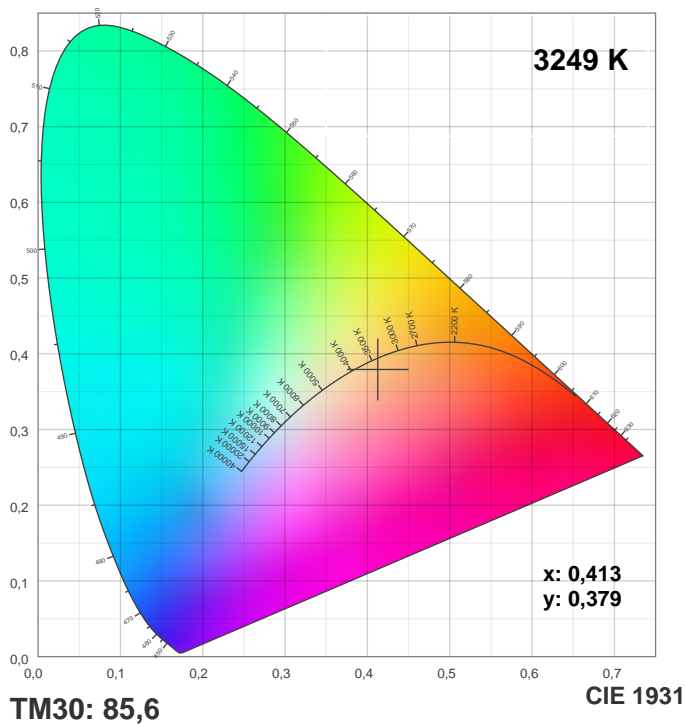
65,2°

Spektrum

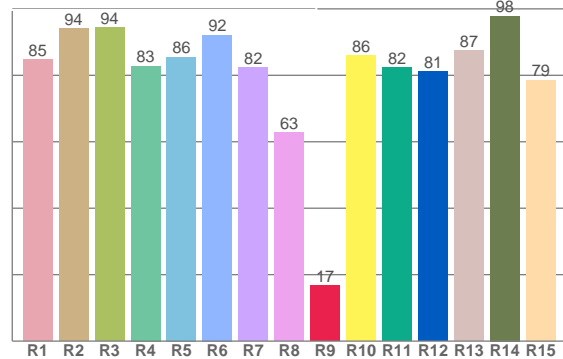
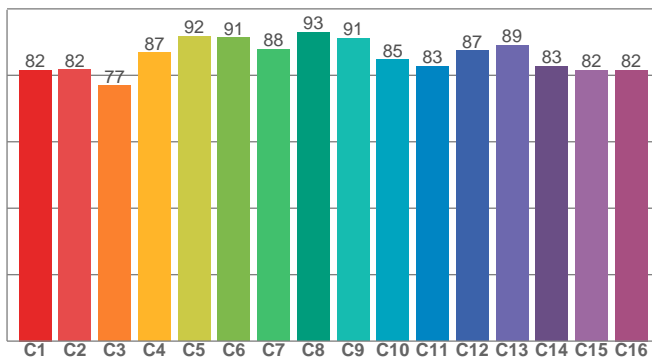


Anschluss





CRI: 84,8 (R1-R8)



CRI R-Werte, nur R1-R8 werden zur Berechnung des endgültigen CRI-Wertes verwendet

R1	R2	R3	R4	R5	R6	R7	R8	R9	R10	R11	R12	R13	R14	R15
84,7	94,1	94,4	82,8	85,5	92,1	82,3	62,8	16,7	86,0	82,3	81,2	87,4	97,8	78,6

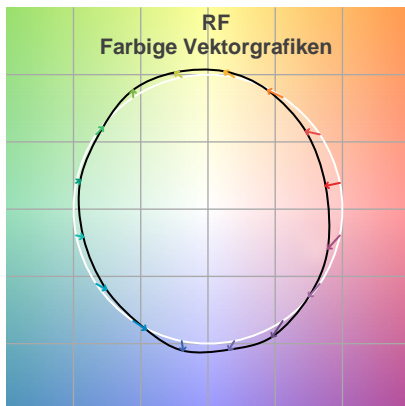
TM30 C-Werte, 16 eingelagerte Werte von insgesamt 99 C-Werten

C1	C2	C3	C4	C5	C6	C7	C8	C9	C10	C11	C12	C13	C14	C15	C16
81,6	81,6	76,9	86,8	91,8	91,3	87,8	92,9	91,1	84,7	82,8	87,4	89,1	82,8	81,5	81,6

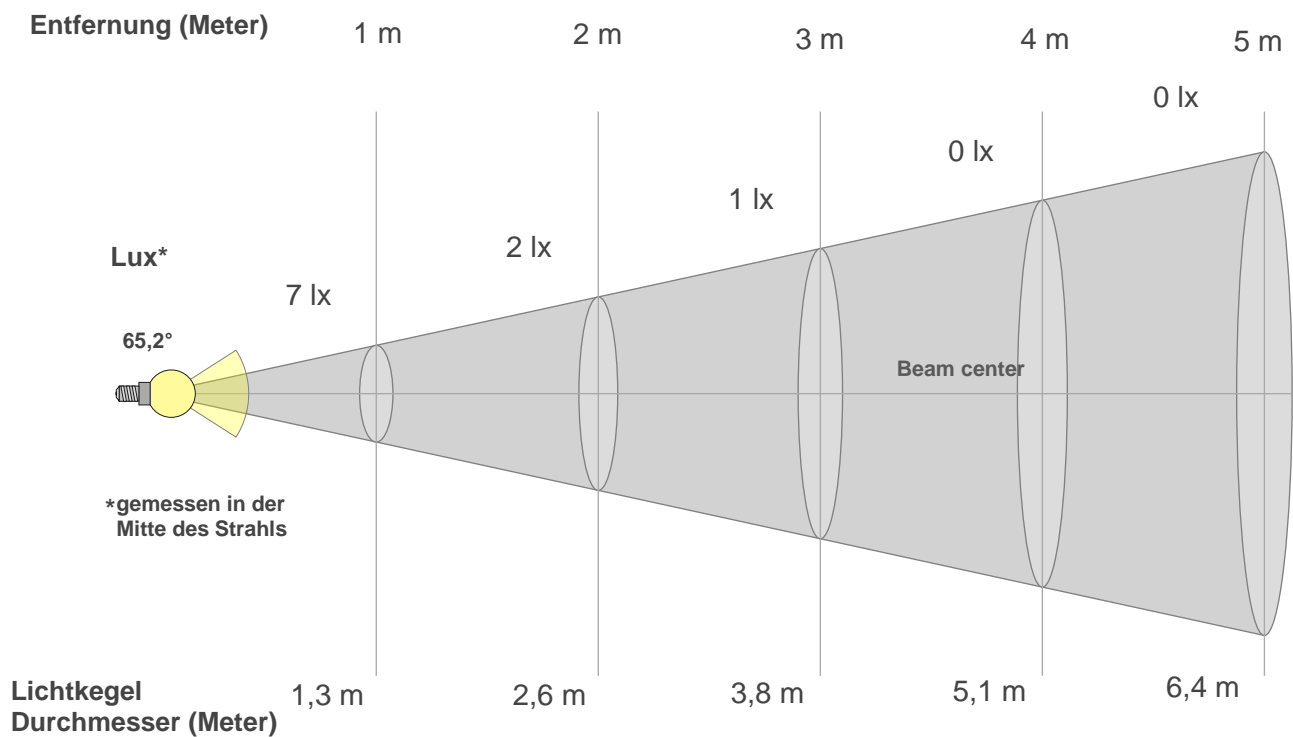
Farbparameter

Farbtemperatur CCT	CRI-Wert rendering CRI	Rotanteil R9 CRI R9	Farbtreue TM30 Rf	Farbbereich TM30 Rg
3249 K	84,8	16,7	85,6	98,2

TM30 Details



Lichtstrahl Details



Strahlintensitäten von 1-20m

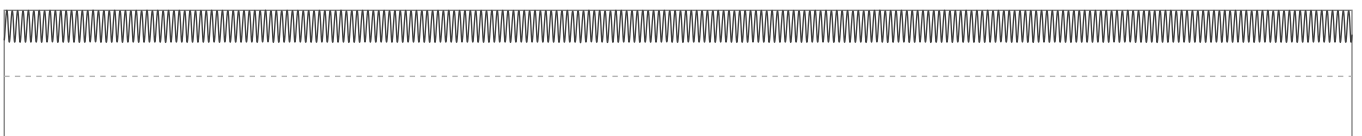
1m	2m	3m	4m	5m	6m	7m	8m	9m	10m	3,3m	6,6m	9,8m	13,1m	16,4m	19,7m	23m	26,2m	29,5m	32,8m
7lx	2lx	1lx	0lx	0lx	0lx	0lx	0lx	0lx	0lx	0,6lx	0,2lx	0,1lx	0lx	0lx	0lx	0lx	0lx	0lx	0lx

Measurement Details	
Messzeitpunkt	24.05.2023 16:34:56
Betreiber	EVN Lichttechnik

Laboratory and Equipment		
Laboreigentümer und Standort	EVN Lichttechnik	Winkelhaid, Deutschland
Flickermeter Art	Viso Systems	LabFlicker
Frequenz der Eingangsleistung	50 Hz	

Flicker Details		
Flicker-Abtastrate	20000 Abtastungen/s	
Flicker Kennwerte gemäß der Illuminating Engineering Society (IES)	Flicker Frequenz	100 Hz
	Flickeranteil in %	13,93 %
	Flicker Index	0,04
Flicker Kennwerte gemäß der Kalifornische Energiekommission, JA 8/10 Prozentsatz Amplitudenmodulation	Ungefiltert	13,93 %
	mit 40-Hz-Grenze	0,6 %
	mit 90-Hz-Grenze	2,73 %
	mit 200-Hz-Grenze	14,32 %
	mit 400-Hz-Grenze	13,9 %
	mit 1000-Hz-Grenze	13,93 %
Flickerindex nach ASSIST	Mp 0,17	Konformität mit der EU-Ökodesign-Richtlinie

Flickerkurve (vollständig ausgewertetes Flickersignal)		
TLA-Kennwerte gemäß IEC TR 61547-1, IEC 61000-3-3 und IEC 61000-4-15	Flicker PstLM Wert 0,24 Flicker SVM Wert 0,52	Yes - PstLM \leq 1,0 No - SVM $>$ 0,4



Flicker Frame (Bild einer Flickerperiode im Zeitbereich)	Flicker FFT (Flickerkurve im Frequenzbereich)
--	---

