

Lichteffizienz:

52 Lumen/Watt

CRI:

CRI: 82,1

Farbtemperatur:

3000 K

Lichtstärke: 558 lm

Leuchtdichte: 1740 cd

Leistung: 10,6 W

Powerfaktor: 0,94



Bestellnummer:

PLC651002

Messung erstellt:

14.09.2022 10:03:43

Beschreibung:

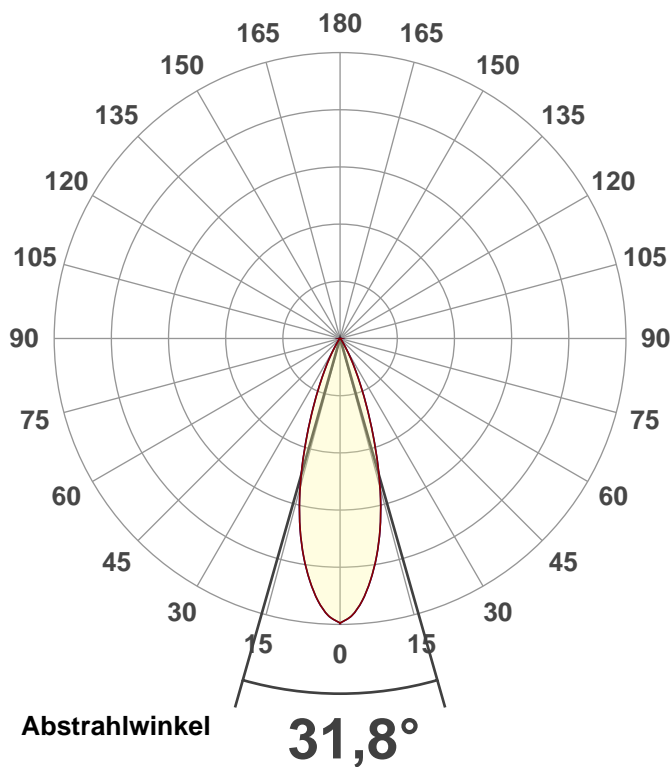
MERLO

LED Gartenspot - anthrazit -

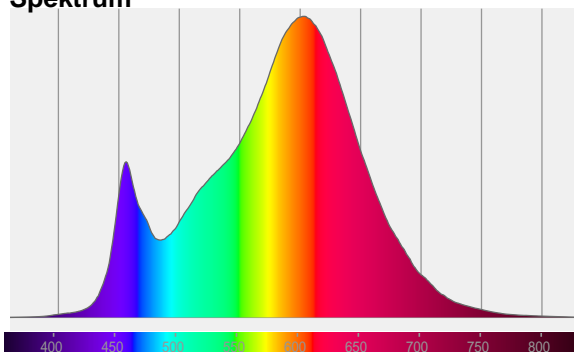
IP65 - 10W - 3000K - 700lm

220-240V - 1,5m Zuleitung

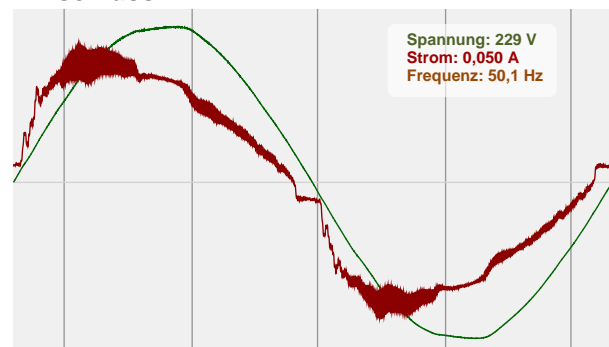
mit freien Aderenden

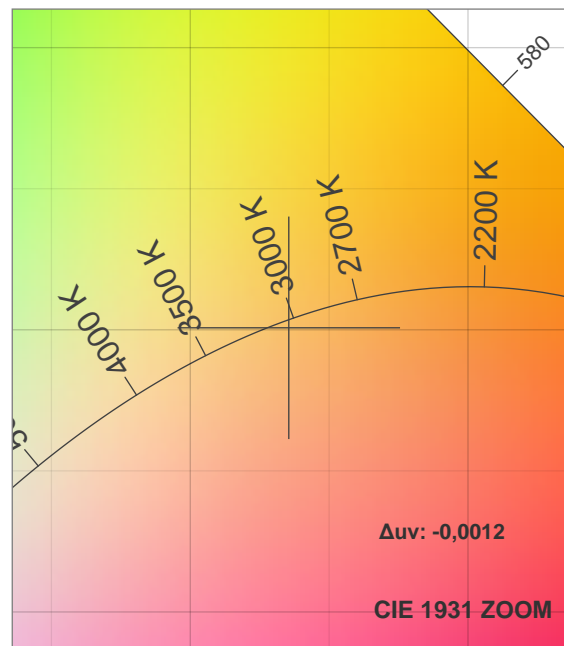
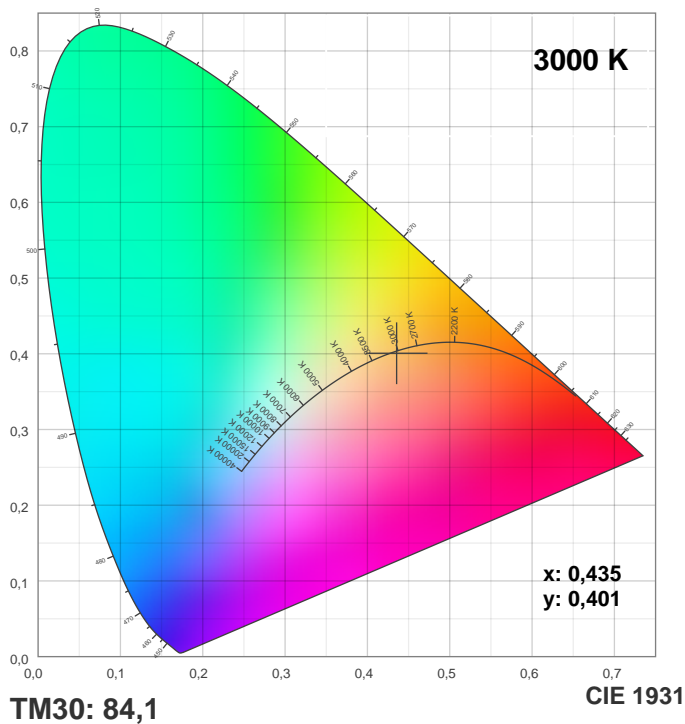


Spektrum

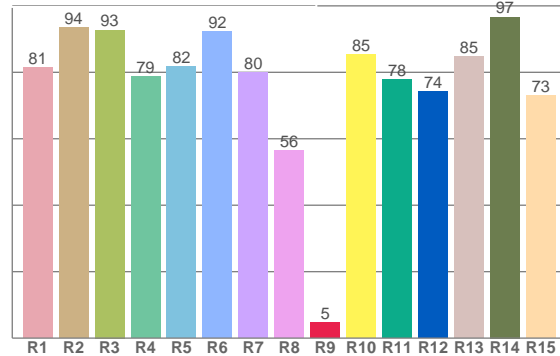
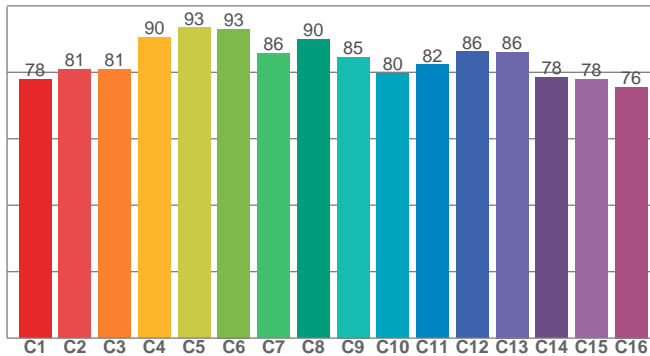


Anschluss





CRI: 82,1 (R1-R8)



CRI R-Werte, nur R1-R8 werden zur Berechnung des endgültigen CRI-Wertes verwendet

R1	R2	R3	R4	R5	R6	R7	R8	R9	R10	R11	R12	R13	R14	R15
81,4	93,6	92,7	78,7	81,8	92,4	79,9	56,4	4,6	85,3	77,9	74,2	84,8	96,7	73,0

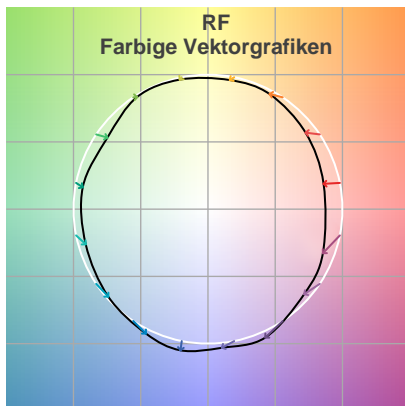
TM30 C-Werte, 16 eingelagerte Werte von insgesamt 99 C-Werten

C1	C2	C3	C4	C5	C6	C7	C8	C9	C10	C11	C12	C13	C14	C15	C16
78,0	80,9	80,9	90,5	93,4	93,0	85,8	90,0	84,6	79,7	82,3	86,2	86,1	78,5	78,0	75,6

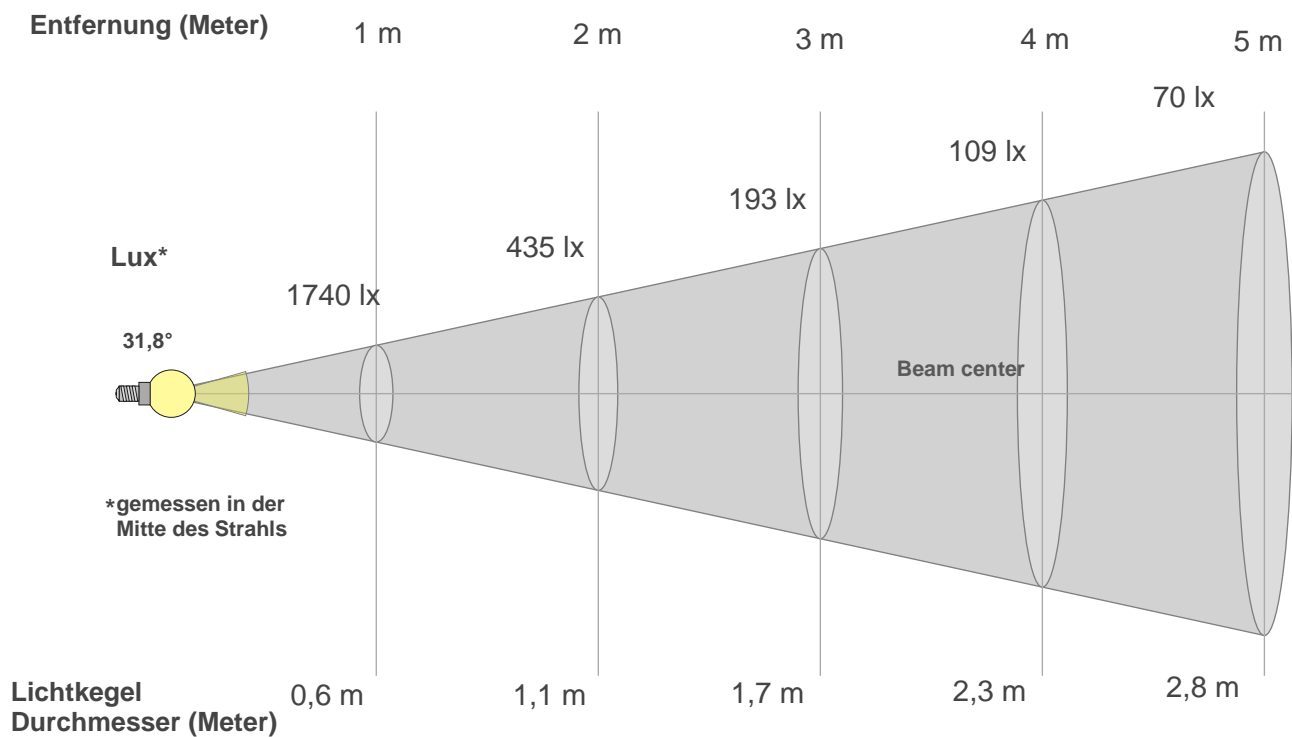
## Farbparameter

Farbtemperatur CCT	CRI-Wert rendering CRI	Rotanteil R9 CRI R9	Farbtreue TM30 Rf	Farbbereich TM30 Rg
3000 K	82,1	4,6	84,1	93,3

## TM30 Details



## Lichtstrahl Details



## Strahlintensitäten von 1-20m

1m	2m	3m	4m	5m	6m	7m	8m	9m	10m	3,3m	6,6m	9,8m	13,1m	16,4m	19,7m	23m	26,2m	29,5m	32,8m
1740lx	435lx	193lx	109lx	70lx	48lx	36lx	27lx	21lx	17lx	161,6lx	40,4lx	18lx	10,1lx	6,5lx	4,5lx	3,3lx	2,5lx	2lx	1,6lx

## Blendungsbewertung nach UGR

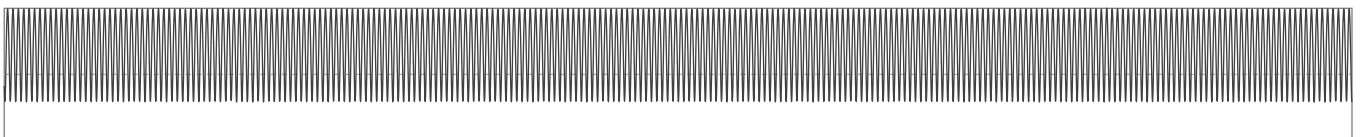
p Decke		70	70	50	50	30	70	70	50	50	30
p Wand		50	30	50	30	30	50	30	50	30	30
p Boden		20	20	20	20	20	20	20	20	20	20
Raumgrößen X      Y		Blickrichtung rechtwinklig zur Lampenachse					Blickrichtung parallel zur Lampenachse				
2H	2H	13,6	14,0	13,7	14,2	14,4	13,6	14,0	13,7	14,2	14,4
	3H	14,1	14,7	14,4	14,9	15,0	14,1	14,7	14,4	14,9	15,0
	4H	14,4	15,1	14,8	15,3	15,5	14,4	15,1	14,8	15,3	15,5
	6H	15,2	15,7	15,5	16,0	16,3	15,2	15,7	15,5	16,0	16,3
	8H	15,6	16,1	15,9	16,4	16,8	15,6	16,1	15,9	16,4	16,8
	12H	16,3	16,8	16,7	17,1	17,5	16,3	16,8	16,7	17,1	17,5
4H	2H	13,6	14,2	14,0	14,4	14,7	13,6	14,2	14,0	14,4	14,7
	3H	14,5	15,0	14,9	15,3	15,7	14,5	15,0	14,9	15,3	15,7
	4H	15,0	15,4	15,4	15,9	16,4	15,0	15,4	15,4	15,9	16,4
	6H	15,9	16,4	16,4	16,7	17,1	15,9	16,4	16,4	16,7	17,1
	8H	16,5	17,0	17,0	17,3	17,7	16,5	17,0	17,0	17,3	17,7
	12H	17,5	17,8	18,0	18,2	18,7	17,5	17,8	18,0	18,2	18,7
8H	4H	15,3	15,7	15,8	16,1	16,4	15,3	15,7	15,8	16,1	16,4
	6H	16,5	16,8	17,0	17,2	17,8	16,5	16,8	17,0	17,2	17,8
	8H	17,4	17,6	17,9	18,1	18,7	17,4	17,6	17,9	18,1	18,7
	12H	18,6	18,8	19,2	19,3	19,9	18,6	18,8	19,2	19,3	19,9
12H	4H	15,3	15,7	15,8	16,1	16,5	15,3	15,7	15,8	16,1	16,5
	6H	16,7	16,9	17,2	17,5	18,1	16,7	16,9	17,2	17,5	18,1
	8H	17,7	17,9	18,3	18,4	19,0	17,7	17,9	18,3	18,4	19,0
Variation der Beobachterposition für den Leuchtenabstand S											
S = 1.0H		1,0 / -0,3					1,0 / -0,3				
S = 1.5H		2,1 / -0,3					2,1 / -0,3				
S = 2.0H		3,2 / -0,6					3,2 / -0,6				
Standard-Tabelle		n/a					n/a				
Korrektur Zusammenfassung		n/a					n/a				
Korrigierte Blendungsindizes bezogen auf 558 lm Gesamtlichtstrom											

Measurement Details	
Messzeitpunkt	14.09.2022 10:03:43
Betreiber	EVN Lichttechnik

Laboratory and Equipment		
Laboreigentümer und Standort	EVN Lichttechnik	Winkelhaid, Deutschland
Flickermeter Art	Viso Systems	LabFlicker
Frequenz der Eingangsleistung	50,1 Hz	

Flicker Details		
Flicker-Abtastrate	20000 Abtastungen/s	
Flicker Kennwerte gemäß der Illuminating Engineering Society (IES)	Flicker Frequenz	100,5 Hz
	Flickeranteil in %	54,91 %
	Flicker Index	0,16
Flicker Kennwerte gemäß der Kalifornische Energiekommission, JA 8/10 Prozentsatz Amplitudenmodulation	Ungefiltert	54,91 %
	mit 40-Hz-Grenze	3,98 %
	mit 90-Hz-Grenze	16,38 %
	mit 200-Hz-Grenze	59,77 %
	mit 400-Hz-Grenze	54,92 %
	mit 1000-Hz-Grenze	54,95 %
Flickerindex nach ASSIST	Mp 0,71	Konformität mit der EU-Ökodesign-Richtlinie

Flickerkurve (vollständig ausgewertetes Flickersignal)		
TLA-Kennwerte gemäß IEC TR 61547-1, IEC 61000-3-3 und IEC 61000-4-15	Flicker PstLM Wert 0,24 Flicker SVM Wert 1,98	Yes - PstLM $\leq$ 1,0 No - SVM $>$ 0,4



Flicker Frame (Bild einer Flickerperiode im Zeitbereich)	Flicker FFT (Flickerkurve im Frequenzbereich)
--	---

