

Lichteffizienz:

109 Lumen/Watt

CRI:

CRI: 83,6

Farbtemperatur:

2960 K

Lichtstärke: 2577 lm

Leuchtdichte: 868 cd

Leistung: 23,6 W

Powerfaktor: 0,97



Bestellnummer:

L5972402W

Messung erstellt:

26.03.2020 15:46:02

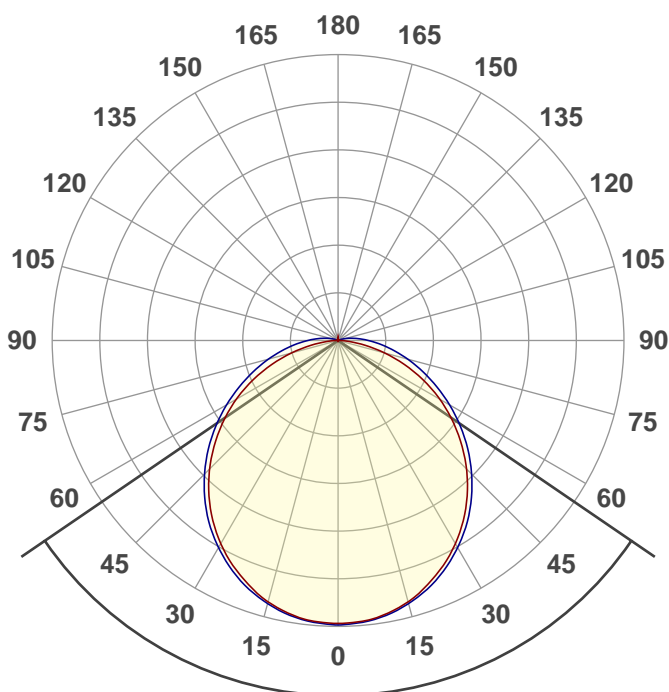
Beschreibung:

LED Anbauleuchte - weiß -

Länge: 597mm - IP20 - 220-

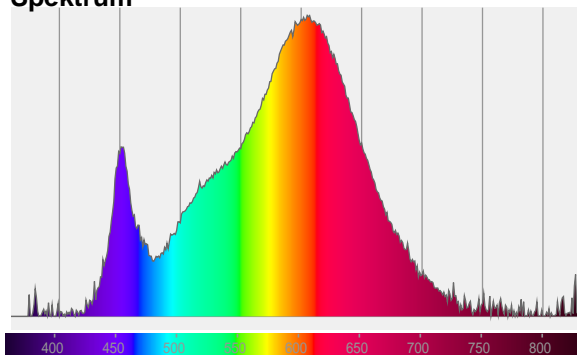
240V - 3000K - 25W - 1800lm -

DARDO120

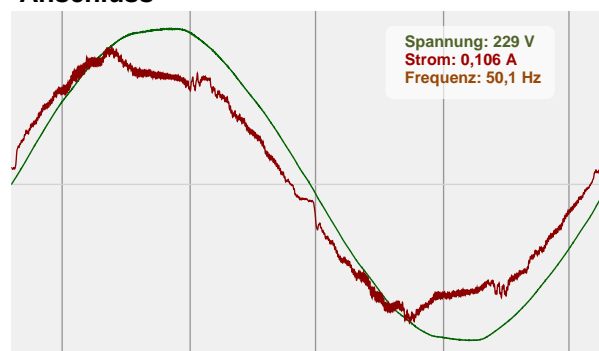


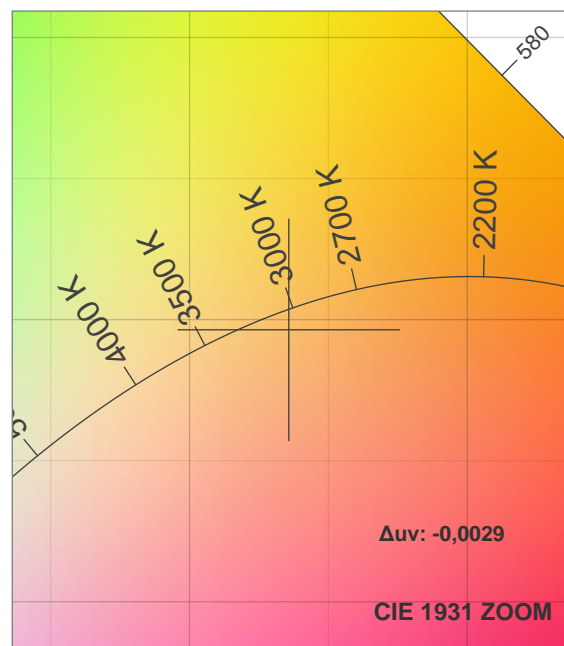
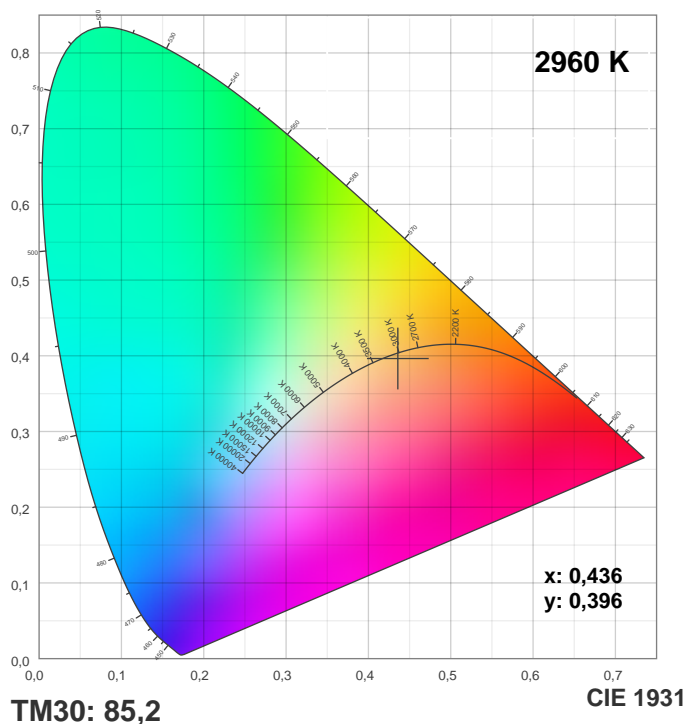
Abstrahlwinkel **111,3°**

Spektrum

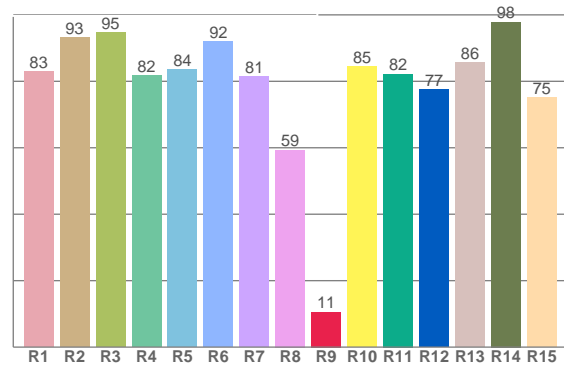
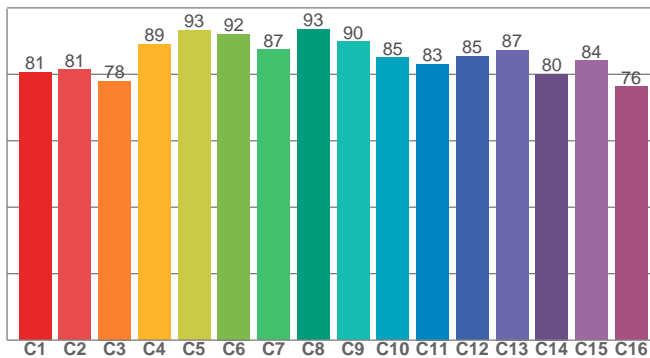


Anschluss





CRI: 83,6 (R1-R8)



CRI R-Werte, nur R1-R8 werden zur Berechnung des endgültigen CRI-Wertes verwendet

R1	R2	R3	R4	R5	R6	R7	R8	R9	R10	R11	R12	R13	R14	R15
82,9	93,1	94,6	81,9	83,6	92,0	81,5	59,3	10,6	84,5	82,2	77,4	85,6	97,9	75,0

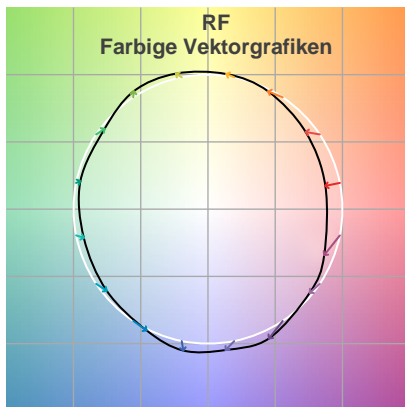
TM30 C-Werte, 16 eingelagerte Werte von insgesamt 99 C-Werten

C1	C2	C3	C4	C5	C6	C7	C8	C9	C10	C11	C12	C13	C14	C15	C16
80,5	81,4	78,0	89,0	93,2	92,1	87,4	93,5	89,8	85,0	83,1	85,4	87,3	80,1	84,1	76,3

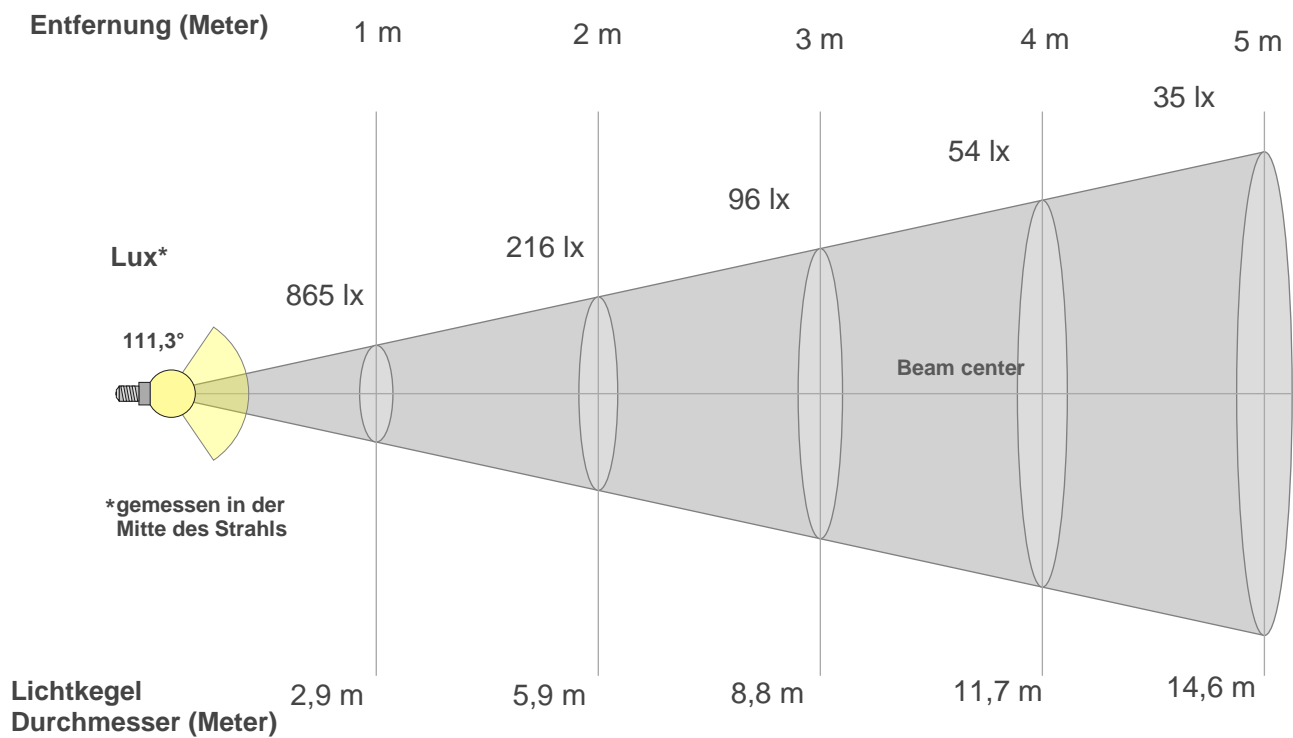
## Farbparameter

Farbtemperatur CCT	CRI-Wert rendering CRI	Rotanteil R9 CRI R9	Farbtreue TM30 Rf	Farbbereich TM30 Rg
2960 K	83,6	10,6	85,2	96,9

## TM30 Details



## Lichtstrahl Details



## Strahlintensitäten von 1-20m

1m	2m	3m	4m	5m	6m	7m	8m	9m	10m	3,3m	6,6m	9,8m	13,1m	16,4m	19,7m	23m	26,2m	29,5m	32,8m
865lx	216lx	96lx	54lx	35lx	24lx	18lx	14lx	11lx	9lx	80,4lx	20,1lx	8,9lx	5lx	3,2lx	2,2lx	1,6lx	1,3lx	1lx	0,8lx

## Glare Evaluation According to UGR

p Decke		70	70	50	50	30	70	70	50	50	30
p Wand		50	30	50	30	30	50	30	50	30	30
p Boden		20	20	20	20	20	20	20	20	20	20
Raumgrößen X      Y		Blickrichtung rechtwinklig zur Lampenachse					Blickrichtung parallel zur Lampenachse				
2H	2H	20,8	22,0	21,0	22,3	22,6	21,3	22,6	21,6	22,9	23,2
	3H	22,0	23,3	22,5	23,6	23,9	23,0	24,3	23,5	24,6	24,9
	4H	22,6	23,8	23,0	24,1	24,4	23,9	25,1	24,3	25,4	25,7
	6H	22,9	24,0	23,3	24,3	24,7	24,8	25,8	25,1	26,2	26,6
	8H	23,0	24,0	23,4	24,4	24,8	25,2	26,2	25,6	26,6	27,0
	12H	23,0	24,0	23,4	24,4	24,9	25,6	26,6	26,0	27,0	27,5
4H	2H	21,4	22,6	21,8	22,9	23,2	21,8	23,0	22,3	23,4	23,7
	3H	23,0	24,0	23,4	24,4	24,9	23,8	24,8	24,2	25,2	25,7
	4H	23,6	24,5	24,0	24,9	25,5	24,7	25,7	25,2	26,1	26,7
	6H	24,0	24,9	24,5	25,3	25,7	25,7	26,6	26,3	27,0	27,4
	8H	24,1	24,9	24,7	25,3	25,8	26,2	27,0	26,8	27,4	27,9
	12H	24,2	24,9	24,7	25,3	25,8	26,8	27,4	27,3	27,9	28,4
8H	4H	23,9	24,7	24,5	25,2	25,6	25,0	25,8	25,5	26,2	26,6
	6H	24,5	25,2	25,1	25,7	26,3	26,2	26,8	26,7	27,3	27,9
	8H	24,8	25,3	25,3	25,9	26,6	26,8	27,3	27,3	27,9	28,6
	12H	24,9	25,4	25,5	25,9	26,6	27,5	27,9	28,1	28,5	29,1
12H	4H	24,0	24,7	24,5	25,1	25,7	25,0	25,7	25,5	26,1	26,6
	6H	24,7	25,2	25,2	25,8	26,5	26,2	26,8	26,8	27,3	28,0
	8H	24,9	25,4	25,6	26,0	26,6	26,9	27,3	27,5	27,9	28,5
Variation der Beobachterposition für den Leuchtenabstand S											
S = 1.0H		0,1 / -0,1					0,1 / -0,1				
S = 1.5H		0,2 / -0,3					0,1 / -0,1				
S = 2.0H		0,4 / -0,6					0,3 / -0,4				
Standard-Tabelle		n/a					n/a				
Korrektur Zusammenfassung		n/a					n/a				
Korrigierte Blendungsindizes bezogen auf 2577 lm Gesamtlichtstrom											