

Lichteffizienz:

100 Lumen/Watt

CRI:

CRI: 83,6

Farbtemperatur:

2780 K

Lichtstärke: 931 lm

Leuchtdichte: 447 cd

Leistung: 9,3 W

Powerfaktor: 0,95



Bestellnummer:

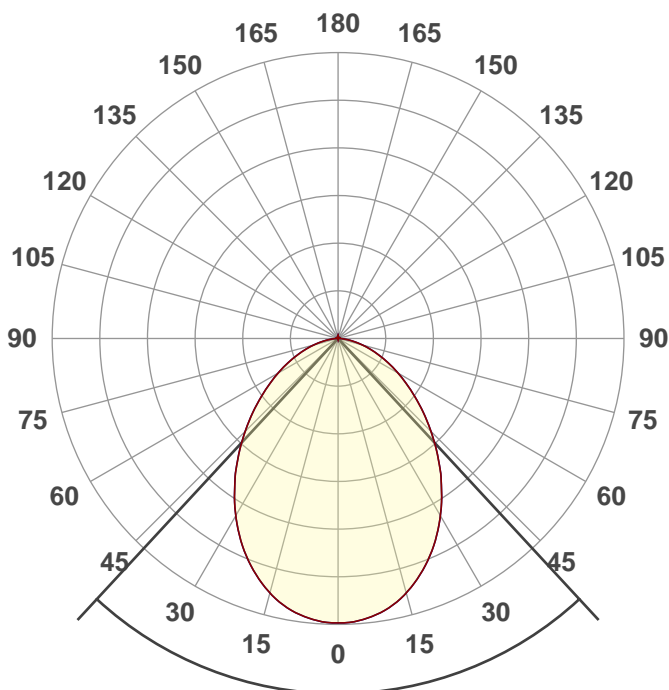
L44100127

Messung erstellt:

11.03.2020 16:47:28

Beschreibung:

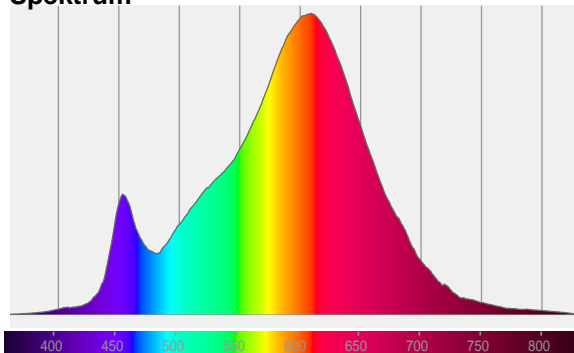
LED Deckeneinbau * rund *
weiß * IP44 * 220-240V * 10W
* 2700K * 660lm * inkl.
Netzgerät (IP20, 350mA),
dimmbar * SOLIDO



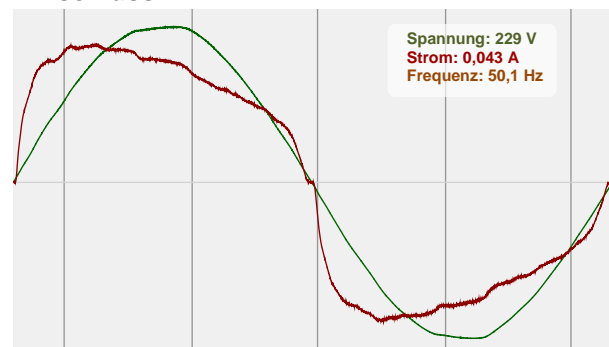
Abstrahlwinkel

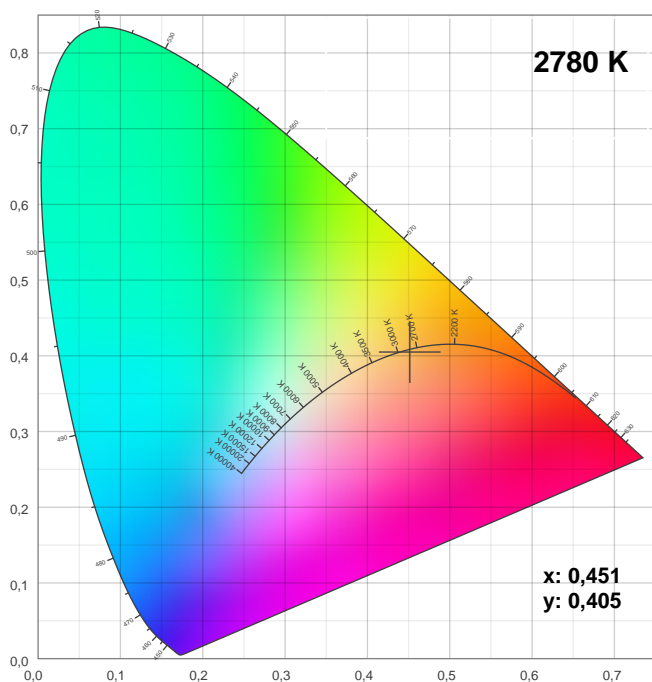
85,6°

Spektrum



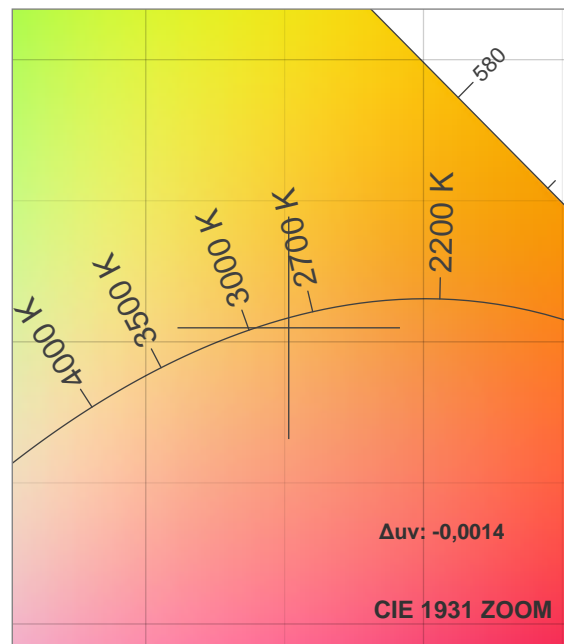
Anschluss



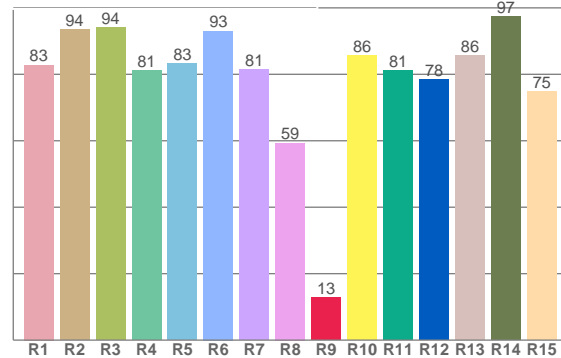
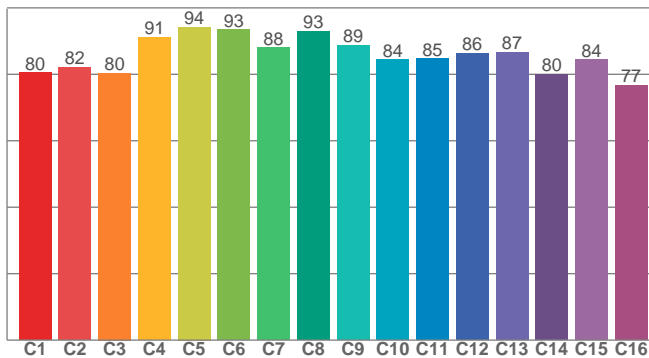


TM30: 85,9

CIE 1931



CRI: 83,6 (R1-R8)



CRI R-Werte, nur R1-R8 werden zur Berechnung des endgültigen CRI-Wertes verwendet

R1	R2	R3	R4	R5	R6	R7	R8	R9	R10	R11	R12	R13	R14	R15
82,8	93,6	94,0	81,2	83,3	93,1	81,4	59,4	12,9	85,7	81,2	78,4	85,6	97,5	74,9

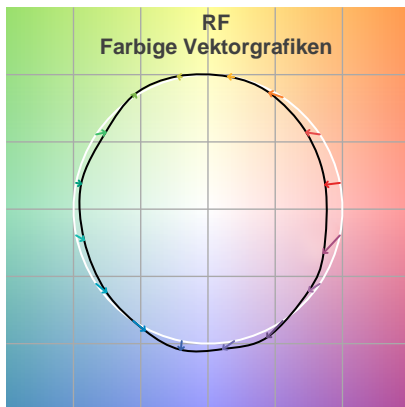
TM30 C-Werte, 16 eingelagerte Werte von insgesamt 99 C-Werten

C1	C2	C3	C4	C5	C6	C7	C8	C9	C10	C11	C12	C13	C14	C15	C16
80,4	82,1	80,4	91,2	94,3	93,5	88,0	93,0	88,8	84,4	84,7	86,3	86,6	80,0	84,4	76,7

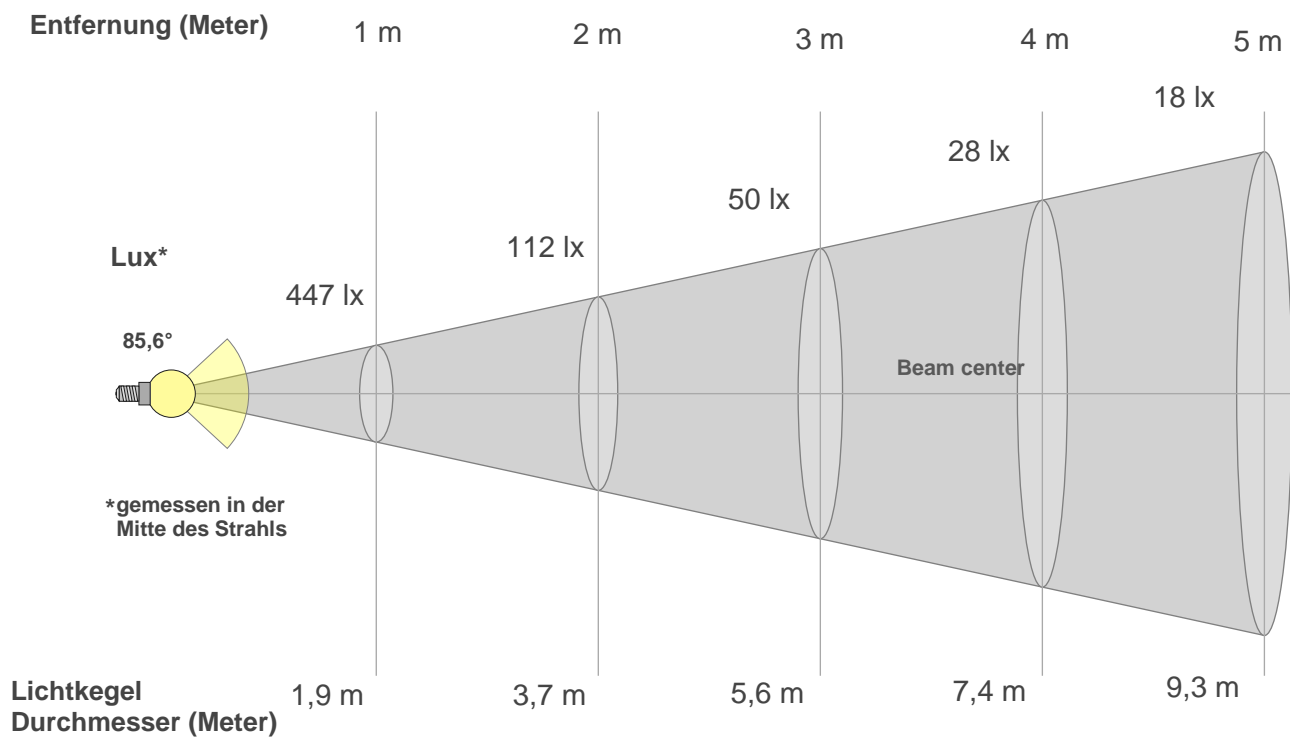
Farbparameter

Farbtemperatur CCT	CRI-Wert rendering CRI	Rotanteil R9 CRI R9	Farbtreue TM30 Rf	Farbbereich TM30 Rg
2780 K	83,6	12,9	85,9	95,5

TM30 Details



Lichtstrahl Details



Strahlintensitäten von 1-20m

1m	2m	3m	4m	5m	6m	7m	8m	9m	10m	3,3m	6,6m	9,8m	13,1m	16,4m	19,7m	23m	26,2m	29,5m	32,8m
447lx	112lx	50lx	28lx	18lx	12lx	9lx	7lx	6lx	4lx	41,5lx	10,4lx	4,6lx	2,6lx	1,7lx	1,2lx	0,8lx	0,6lx	0,5lx	0,4lx

Glare Evaluation According to UGR

p Decke		70	70	50	50	30	70	70	50	50	30
p Wand		50	30	50	30	30	50	30	50	30	30
p Boden		20	20	20	20	20	20	20	20	20	20
Raumgrößen X Y		Blickrichtung rechtwinklig zur Lampenachse					Blickrichtung parallel zur Lampenachse				
2H	2H	26,5	27,5	26,7	27,8	28,1	26,5	27,5	26,7	27,8	28,1
	3H	27,5	28,6	27,9	28,9	29,1	27,5	28,6	27,9	28,9	29,1
	4H	27,9	29,0	28,3	29,2	29,5	27,9	29,0	28,3	29,2	29,5
	6H	28,3	29,2	28,6	29,5	29,9	28,3	29,2	28,6	29,5	29,9
	8H	28,3	29,2	28,7	29,6	30,0	28,3	29,2	28,7	29,6	30,0
	12H	28,4	29,2	28,7	29,6	30,1	28,4	29,2	28,7	29,6	30,1
4H	2H	26,9	27,9	27,3	28,2	28,5	26,9	27,9	27,3	28,2	28,5
	3H	28,2	29,1	28,6	29,4	29,9	28,2	29,1	28,6	29,4	29,9
	4H	28,7	29,5	29,1	29,9	30,5	28,7	29,5	29,1	29,9	30,5
	6H	29,1	29,8	29,6	30,2	30,6	29,1	29,8	29,6	30,2	30,6
	8H	29,2	29,9	29,7	30,3	30,7	29,2	29,9	29,7	30,3	30,7
	12H	29,3	29,8	29,8	30,3	30,8	29,3	29,8	29,8	30,3	30,8
8H	4H	28,9	29,6	29,4	30,0	30,4	28,9	29,6	29,4	30,0	30,4
	6H	29,4	29,9	29,9	30,4	31,0	29,4	29,9	29,9	30,4	31,0
	8H	29,6	30,1	30,1	30,6	31,2	29,6	30,1	30,1	30,6	31,2
	12H	29,7	30,1	30,3	30,6	31,3	29,7	30,1	30,3	30,6	31,3
12H	4H	28,9	29,4	29,4	29,9	30,4	28,9	29,4	29,4	29,9	30,4
	6H	29,4	29,9	30,0	30,4	31,1	29,4	29,9	30,0	30,4	31,1
	8H	29,7	30,0	30,3	30,6	31,2	29,7	30,0	30,3	30,6	31,2
Variation der Beobachterposition für den Leuchtenabstand S											
S = 1.0H		0,1 / -0,2					0,1 / -0,2				
S = 1.5H		0,3 / -0,5					0,3 / -0,5				
S = 2.0H		0,7 / -0,9					0,7 / -0,9				
Standard-Tabelle		n/a					n/a				
Korrektur Zusammenfassung		n/a					n/a				
Korrigierte Blendungsindizes bezogen auf 931 lm Gesamtlichtstrom											