

Lichteffizienz:

110 Lumen/Watt

CRI:

CRI: 83,6

Farbtemperatur:

4129 K

Lichtstärke: 3976 lm

Leuchtdichte: 1231 cd

Leistung: 36,1 W

Powerfaktor: 0,97



Bestellnummer:

L15003540W

Messung erstellt:

26.03.2020 13:26:07

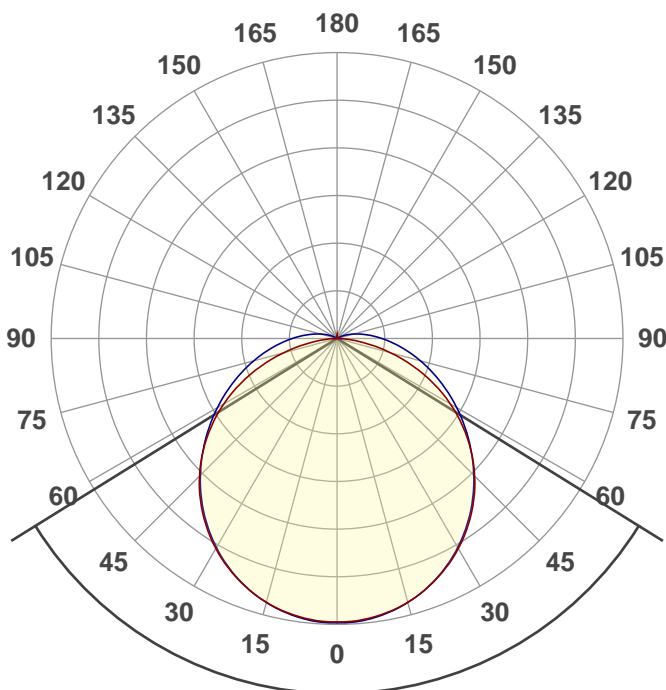
Beschreibung:

LED Anbauleuchte - weiß -

Länge: 1500mm - IP20 - 220-

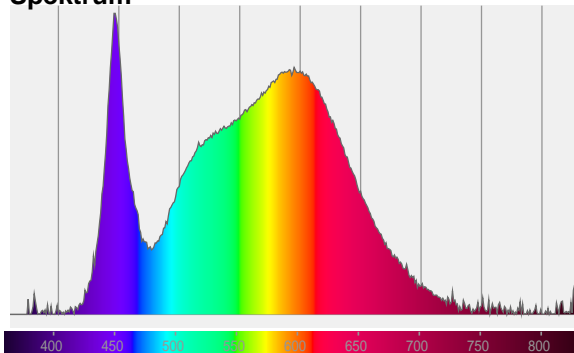
240V - 4000K - 35W - 3850lm -

DARDO80

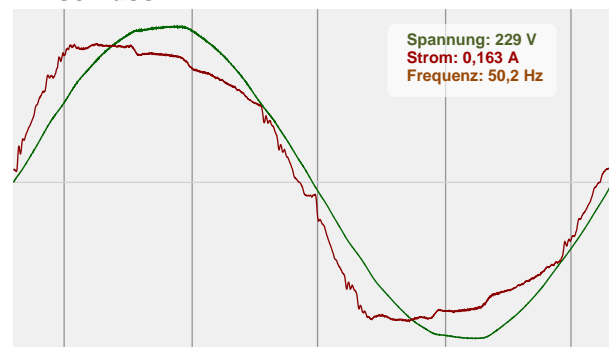


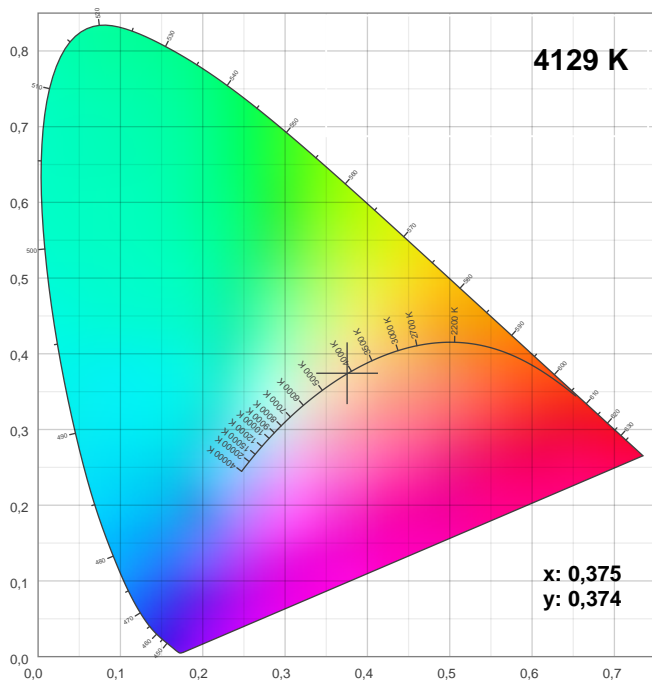
Abstrahlwinkel **116,3°**

Spektrum



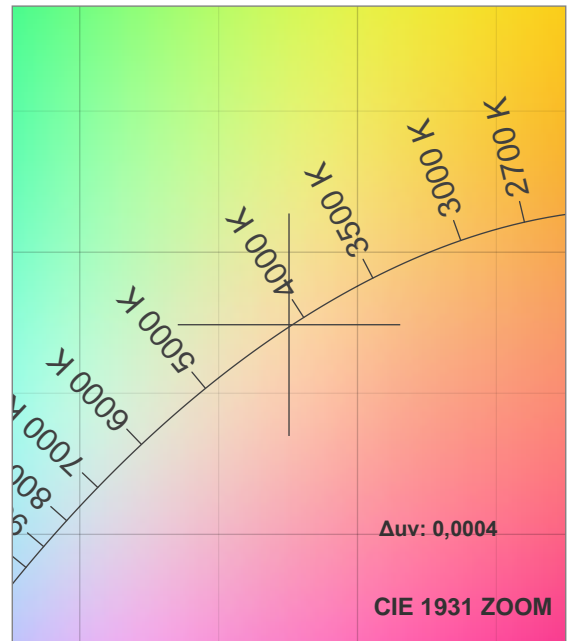
Anschluss



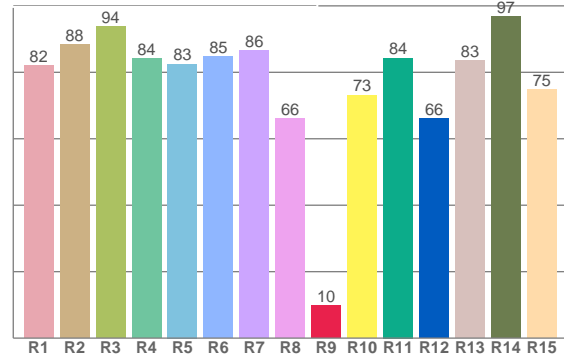
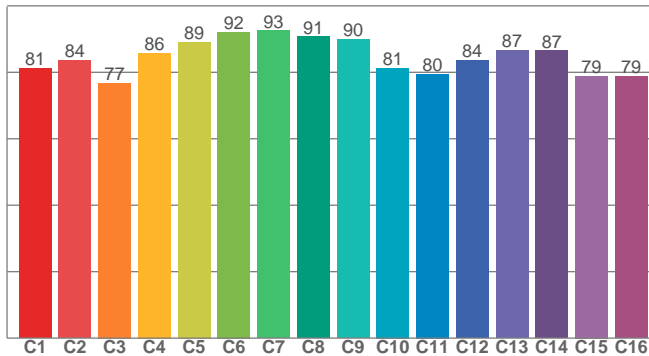


TM30: 84,6

CIE 1931



CRI: 83,6 (R1-R8)



CRI R-Werte, nur R1-R8 werden zur Berechnung des endgültigen CRI-Wertes verwendet

R1	R2	R3	R4	R5	R6	R7	R8	R9	R10	R11	R12	R13	R14	R15
82,0	88,4	93,9	84,2	82,5	84,7	86,5	66,2	9,8	73,1	84,3	66,1	83,5	96,7	74,9

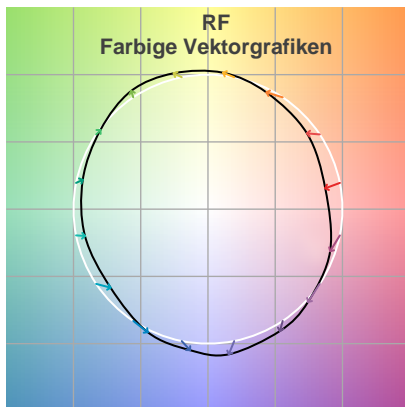
TM30 C-Werte, 16 eingelagerte Werte von insgesamt 99 C-Werten

C1	C2	C3	C4	C5	C6	C7	C8	C9	C10	C11	C12	C13	C14	C15	C16
81,2	83,6	76,8	85,8	89,1	92,1	92,6	90,7	89,9	81,3	79,5	83,7	86,6	86,5	78,9	78,8

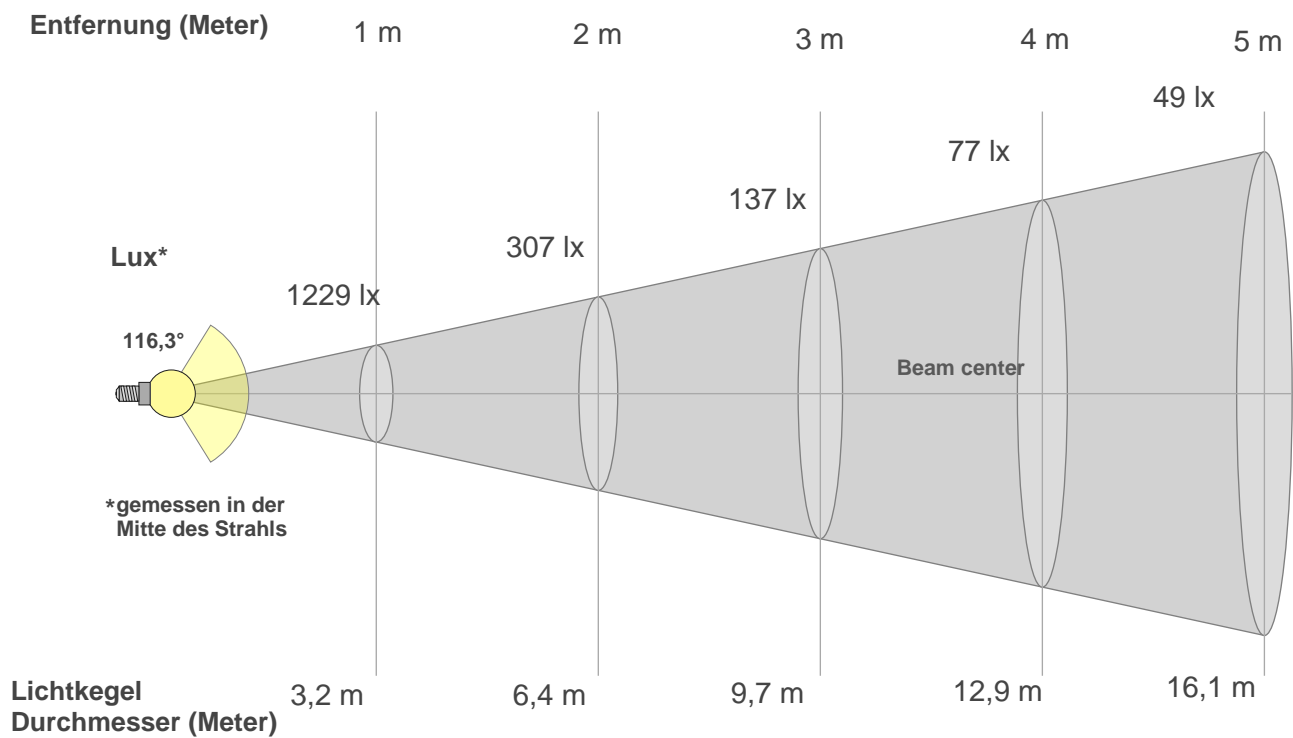
### Farbparameter

Farbtemperatur CCT	CRI-Wert rendering CRI	Rotanteil R9 CRI R9	Farbtreue TM30 Rf	Farbbereich TM30 Rg
4129 K	83,6	9,8	84,6	97,3

## TM30 Details



## Lichtstrahl Details



## Strahlintensitäten von 1-20m

1m	2m	3m	4m	5m	6m	7m	8m	9m	10m	3,3m	6,6m	9,8m	13,1m	16,4m	19,7m	23m	26,2m	29,5m	32,8m
1229lx	307lx	137lx	77lx	49lx	34lx	25lx	19lx	15lx	12lx	114,2lx	28,5lx	12,7lx	7,1lx	4,6lx	3,2lx	2,3lx	1,8lx	1,4lx	1,1lx

## Glare Evaluation According to UGR

p Decke		70	70	50	50	30	70	70	50	50	30
p Wand		50	30	50	30	30	50	30	50	30	30
p Boden		20	20	20	20	20	20	20	20	20	20
Raumgrößen X      Y		Blickrichtung rechtwinklig zur Lampenachse					Blickrichtung parallel zur Lampenachse				
2H	2H	19,6	20,9	19,9	21,3	21,6	20,3	21,5	20,6	21,9	22,2
	3H	21,0	22,3	21,4	22,6	22,9	22,2	23,5	22,6	23,8	24,1
	4H	21,5	22,7	22,0	23,1	23,4	23,2	24,4	23,7	24,8	25,1
	6H	21,9	23,0	22,3	23,3	23,8	24,3	25,4	24,7	25,8	26,2
	8H	22,0	23,0	22,4	23,4	23,9	24,9	26,0	25,3	26,3	26,8
	12H	22,0	23,0	22,4	23,4	23,9	25,5	26,6	25,9	26,9	27,5
4H	2H	20,3	21,5	20,8	21,9	22,2	20,8	22,0	21,3	22,4	22,7
	3H	22,0	23,0	22,4	23,4	23,9	23,0	24,1	23,4	24,4	25,0
	4H	22,6	23,6	23,1	24,0	24,6	24,1	25,1	24,6	25,5	26,1
	6H	23,0	23,9	23,6	24,4	24,8	25,3	26,2	25,9	26,7	27,1
	8H	23,2	24,0	23,7	24,4	24,9	26,0	26,8	26,5	27,3	27,7
	12H	23,2	23,9	23,8	24,4	25,0	26,7	27,4	27,3	27,9	28,5
8H	4H	23,0	23,9	23,6	24,3	24,8	24,4	25,2	24,9	25,6	26,1
	6H	23,7	24,4	24,3	24,9	25,5	25,8	26,4	26,4	27,0	27,6
	8H	24,0	24,5	24,5	25,1	25,8	26,6	27,2	27,2	27,8	28,5
	12H	24,1	24,6	24,7	25,2	25,8	27,5	28,0	28,2	28,6	29,2
12H	4H	23,1	23,8	23,7	24,3	24,9	24,4	25,1	24,9	25,6	26,1
	6H	23,9	24,5	24,5	25,1	25,8	25,9	26,5	26,5	27,0	27,7
	8H	24,2	24,7	24,9	25,3	25,9	26,7	27,2	27,4	27,8	28,5
Variation der Beobachterposition für den Leuchtenabstand S											
S = 1.0H		0,1 / -0,1					0,1 / 0,0				
S = 1.5H		0,1 / -0,3					0,1 / -0,1				
S = 2.0H		0,4 / -0,6					0,2 / -0,3				
Standard-Tabelle		n/a					n/a				
Korrektur Zusammenfassung		n/a					n/a				
Korrigierte Blendungsindizes bezogen auf 3976 lm Gesamtlichtstrom											