

Lichteffizienz:

115 Lumen/Watt

CRI:

CRI: 88,9

Farbtemperatur:

5782 K

Lichtstärke: 2295 lm

Leuchtdichte: 2617 cd

Leistung: 20,0 W

Powerfaktor: 0,98



Bestellnummer:

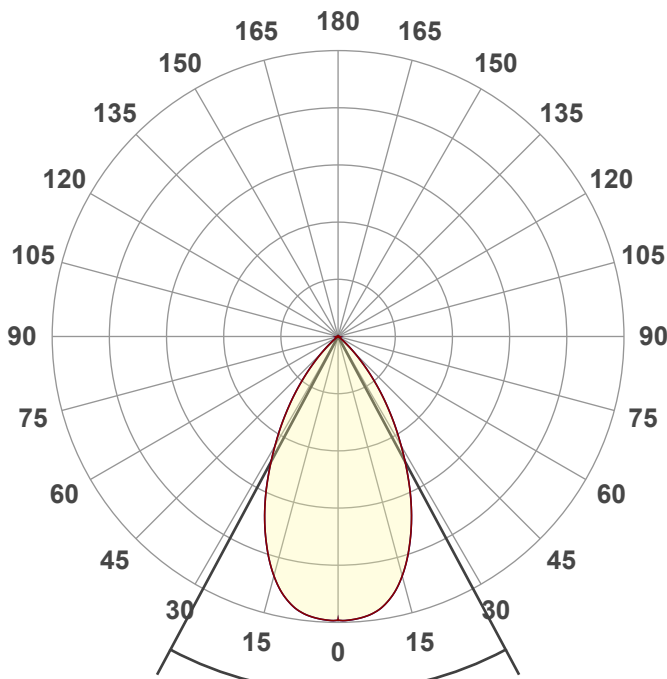
ET54200125_5700K

Messung erstellt:

01.07.2024 11:36:42

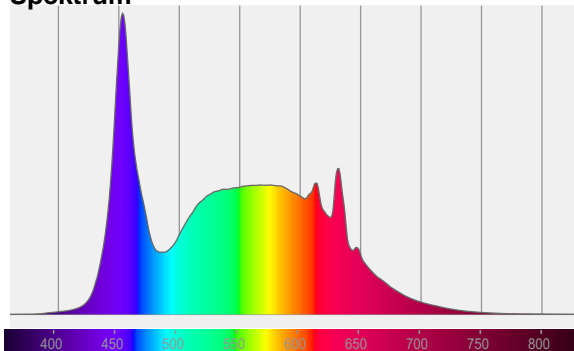
Beschreibung:

DECIDE\line \line LED
Deckeneinbau - rund - weiß -
20W - IP54 - 200-240V 3000K,
4000K, 5700K - 2380, 2540,
2460lm - Phasendimmbar

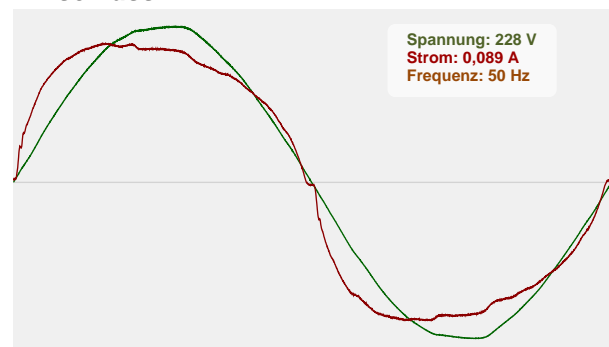


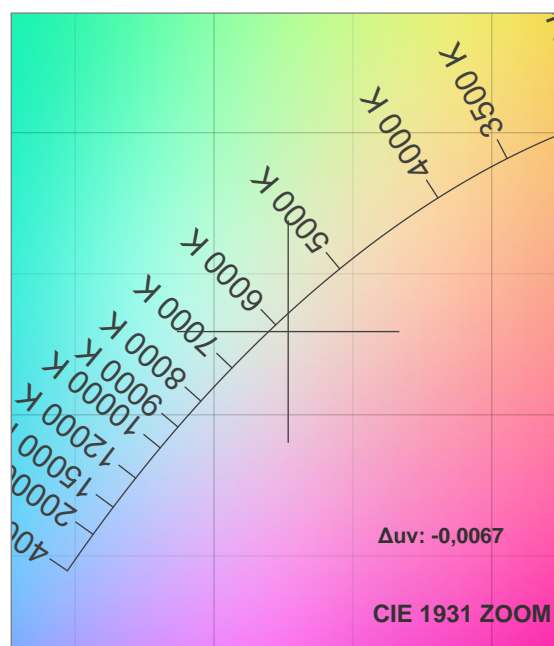
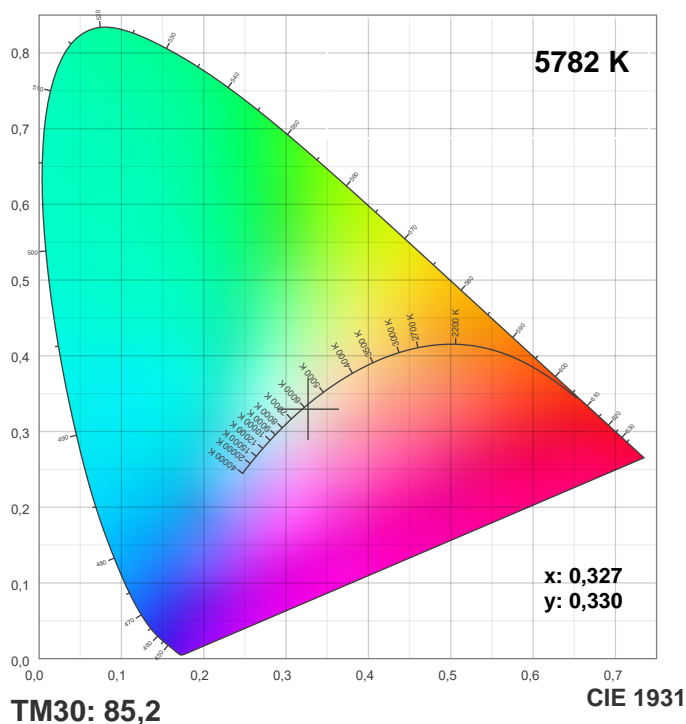
Abstrahlwinkel **56,3°**

Spektrum

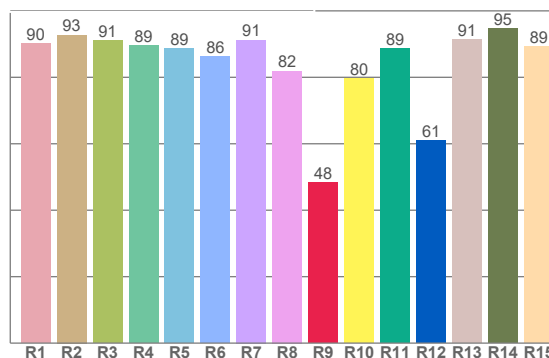
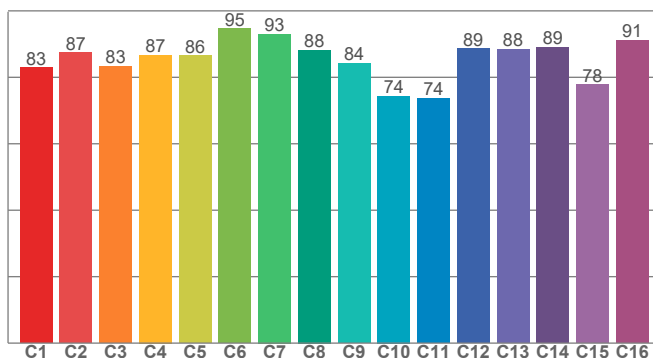


Anschluss





CRI: 88,9 (R1-R8)



CRI R-Werte, nur R1-R8 werden zur Berechnung des endgültigen CRI-Wertes verwendet

| R1 | R2 | R3 | R4 | R5 | R6 | R7 | R8 | R9 | R10 | R11 | R12 | R13 | R14 | R15 |
|------|------|------|------|------|------|------|------|------|------|------|------|------|------|------|
| 90,2 | 92,8 | 91,0 | 89,5 | 88,7 | 86,2 | 91,2 | 81,9 | 48,4 | 79,7 | 88,7 | 61,1 | 91,5 | 94,8 | 89,2 |

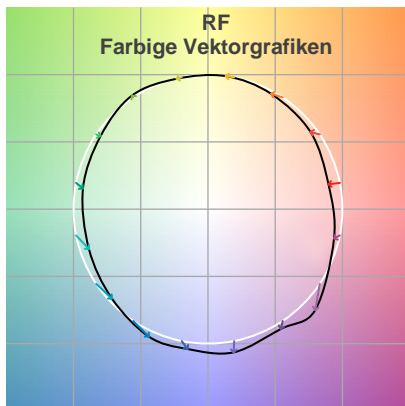
TM30 C-Werte, 16 eingelagerte Werte von insgesamt 99 C-Werten

| C1 | C2 | C3 | C4 | C5 | C6 | C7 | C8 | C9 | C10 | C11 | C12 | C13 | C14 | C15 | C16 |
|------|------|------|------|------|------|------|------|------|------|------|------|------|------|------|------|
| 82,9 | 87,4 | 83,3 | 86,7 | 86,5 | 94,6 | 93,0 | 88,2 | 84,2 | 74,3 | 73,7 | 88,6 | 88,5 | 89,0 | 77,8 | 91,1 |

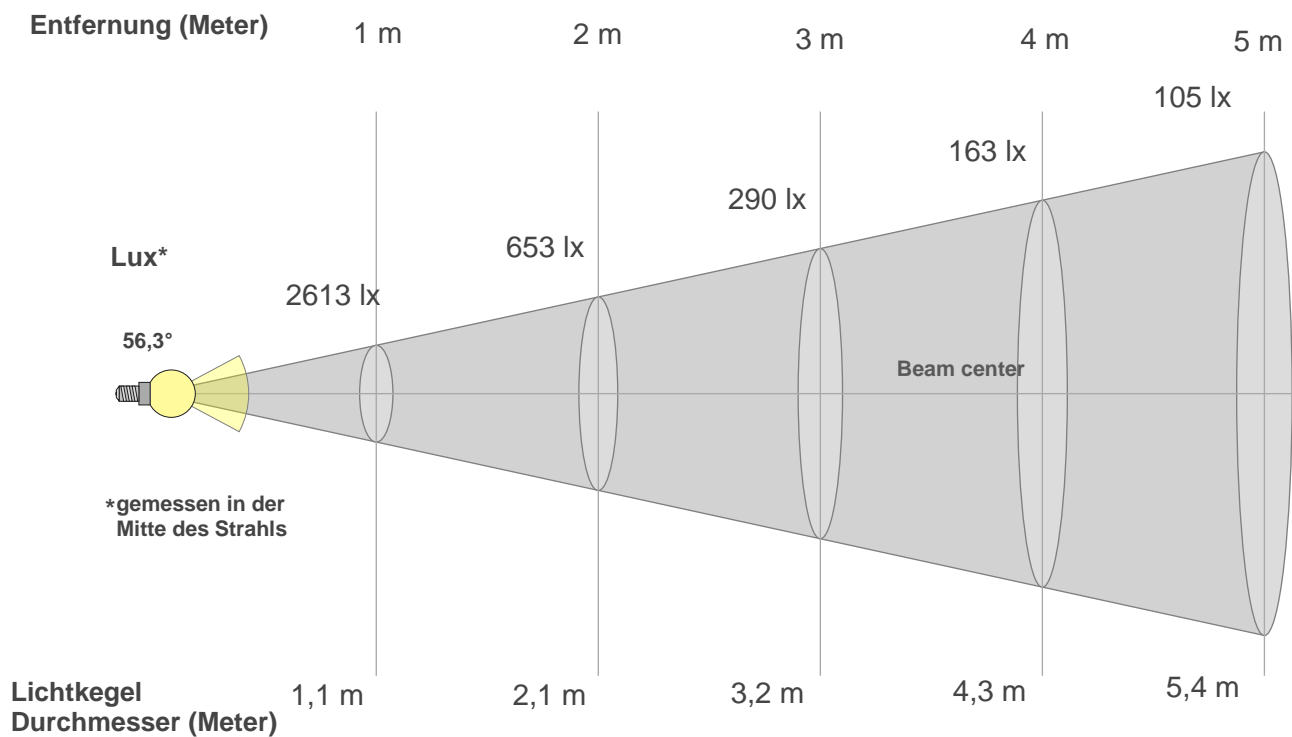
Farbparameter

| Farbtemperatur CCT | CRI-Wert rendering CRI | Rotanteil R9 CRI R9 | Farbtreue TM30 Rf | Farbbereich TM30 Rg |
|-----------------------|---------------------------|------------------------|----------------------|------------------------|
| 5782 K | 88,9 | 48,4 | 85,2 | 97,9 |

TM30 Details



Lichtstrahl Details



Strahlintensitäten von 1-20m

| 1m | 2m | 3m | 4m | 5m | 6m | 7m | 8m | 9m | 10m | 3,3m | 6,6m | 9,8m | 13,1m | 16,4m | 19,7m | 23m | 26,2m | 29,5m | 32,8m |
|--------|-------|-------|-------|-------|------|------|------|------|------|---------|--------|------|--------|-------|-------|-----|-------|-------|-------|
| 2613lx | 653lx | 290lx | 163lx | 105lx | 73lx | 53lx | 41lx | 32lx | 26lx | 242,7lx | 60,7lx | 27lx | 15,2lx | 9,7lx | 6,7lx | 5lx | 3,8lx | 3lx | 2,4lx |

Blendungsbewertung nach UGR

| | | | | | | | | | | | |
|---|-----|---|------|------|------|------|---|------|------|------|------|
| p Decke | | 70 | 70 | 50 | 50 | 30 | 70 | 70 | 50 | 50 | 30 |
| p Wand | | 50 | 30 | 50 | 30 | 30 | 50 | 30 | 50 | 30 | 30 |
| p Boden | | 20 | 20 | 20 | 20 | 20 | 20 | 20 | 20 | 20 | 20 |
| Raumgrößen X Y | | Blickrichtung rechtwinklig zur Lampenachse | | | | | Blickrichtung parallel zur Lampenachse | | | | |
| 2H | 2H | 19,0 | 19,7 | 19,1 | 19,9 | 20,1 | 19,0 | 19,7 | 19,1 | 19,9 | 20,1 |
| | 3H | 18,7 | 19,5 | 19,1 | 19,7 | 19,9 | 18,7 | 19,5 | 19,1 | 19,7 | 19,9 |
| | 4H | 18,6 | 19,4 | 19,0 | 19,6 | 19,9 | 18,6 | 19,4 | 19,0 | 19,6 | 19,9 |
| | 6H | 18,6 | 19,3 | 18,9 | 19,6 | 19,9 | 18,6 | 19,3 | 18,9 | 19,6 | 19,9 |
| | 8H | 18,6 | 19,2 | 18,9 | 19,5 | 19,9 | 18,6 | 19,2 | 18,9 | 19,5 | 19,9 |
| | 12H | 18,6 | 19,1 | 18,9 | 19,5 | 19,9 | 18,6 | 19,1 | 18,9 | 19,5 | 19,9 |
| 4H | 2H | 18,6 | 19,4 | 19,0 | 19,6 | 19,8 | 18,6 | 19,4 | 19,0 | 19,6 | 19,8 |
| | 3H | 18,5 | 19,1 | 18,9 | 19,5 | 19,9 | 18,5 | 19,1 | 18,9 | 19,5 | 19,9 |
| | 4H | 18,4 | 18,9 | 18,8 | 19,4 | 19,9 | 18,4 | 18,9 | 18,8 | 19,4 | 19,9 |
| | 6H | 18,3 | 18,9 | 18,8 | 19,2 | 19,6 | 18,3 | 18,9 | 18,8 | 19,2 | 19,6 |
| | 8H | 18,3 | 18,8 | 18,8 | 19,2 | 19,5 | 18,3 | 18,8 | 18,8 | 19,2 | 19,5 |
| | 12H | 18,3 | 18,7 | 18,8 | 19,1 | 19,5 | 18,3 | 18,7 | 18,8 | 19,1 | 19,5 |
| 8H | 4H | 18,3 | 18,8 | 18,8 | 19,1 | 19,5 | 18,3 | 18,8 | 18,8 | 19,1 | 19,5 |
| | 6H | 18,2 | 18,6 | 18,8 | 19,1 | 19,6 | 18,2 | 18,6 | 18,8 | 19,1 | 19,6 |
| | 8H | 18,3 | 18,5 | 18,8 | 19,1 | 19,7 | 18,3 | 18,5 | 18,8 | 19,1 | 19,7 |
| | 12H | 18,3 | 18,5 | 18,8 | 19,0 | 19,6 | 18,3 | 18,5 | 18,8 | 19,0 | 19,6 |
| 12H | 4H | 18,2 | 18,6 | 18,7 | 19,0 | 19,5 | 18,2 | 18,6 | 18,7 | 19,0 | 19,5 |
| | 6H | 18,3 | 18,5 | 18,8 | 19,0 | 19,7 | 18,3 | 18,5 | 18,8 | 19,0 | 19,7 |
| | 8H | 18,2 | 18,5 | 18,8 | 19,0 | 19,6 | 18,2 | 18,5 | 18,8 | 19,0 | 19,6 |
| Variation der Beobachterposition für den Leuchtenabstand S | | | | | | | | | | | |
| S = 1.0H | | 4,1 / -9,1 | | | | | 4,1 / -9,1 | | | | |
| S = 1.5H | | 6,6 / -9,5 | | | | | 6,6 / -9,5 | | | | |
| S = 2.0H | | 8,5 / -9,8 | | | | | 8,5 / -9,8 | | | | |
| Standard-Tabelle | | n/a | | | | | n/a | | | | |
| Korrektur Zusammenfassung | | n/a | | | | | n/a | | | | |
| Korrigierte Blendungsindizes bezogen auf 2295 lm Gesamtlichtstrom | | | | | | | | | | | |

| Measurement Details | |
|---------------------|------------------------|
| Messzeitpunkt | 01.07.2024 11:36:42 |
| Betreiber | EVN Lichttechnik |

| Laboratory and Equipment | | |
|-------------------------------|------------------|-------------------------|
| Laboreigentümer und Standort | EVN Lichttechnik | Winkelhaid, Deutschland |
| Flickermeter Art | Viso Systems | LabFlicker |
| Frequenz der Eingangsleistung | 50 Hz | |

| Flicker Details | | |
|---|---------------------|---|
| Flicker-Abtastrate | 20000 Abtastungen/s | |
| Flicker Kennwerte gemäß der Illuminating Engineering Society (IES) | Flicker Frequenz | 100,5 Hz |
| | Flickeranteil in % | 0,78 % |
| | Flicker Index | 0 |
| Flicker Kennwerte gemäß der Kalifornische Energiekommission, JA 8/10 Prozentsatz Amplitudenmodulation | Ungefiltert | 0,78 % |
| | mit 40-Hz-Grenze | 0,19 % |
| | mit 90-Hz-Grenze | 0,2 % |
| | mit 200-Hz-Grenze | 0,79 % |
| | mit 400-Hz-Grenze | 0,77 % |
| | mit 1000-Hz-Grenze | 0,77 % |
| Flickerindex nach ASSIST | Mp 0,16 | Konformität mit der EU-Ökodesign-Richtlinie |

| Flickerkurve (vollständig ausgewertetes Flickersignal) | | |
|--|--------------------|---|
| TLA-Kennwerte gemäß IEC TR 61547-1, IEC 61000-3-3 und IEC 61000-4-15 | Flicker PstLM Wert | 0,3 |
| | Flicker SVM Wert | 0,02 |
| | | Yes - PstLM \leq 1,0 Yes - SVM $<$ 0,4 |

| Flicker Frame (Bild einer Flickerperiode im Zeitbereich) | Flicker FFT (Flickerkurve im Frequenzbereich) |
|---|---|
|---|---|

