

Lichteffizienz:

86 Lumen/Watt

CRI:

CRI: 82,2

Farbtemperatur:

3089 K

Lichtstärke: 854 lm

Leuchtdichte: 1866 cd

Leistung: 10,0 W

Powerfaktor: 0,96



Bestellnummer:

DQ54100925_3000K

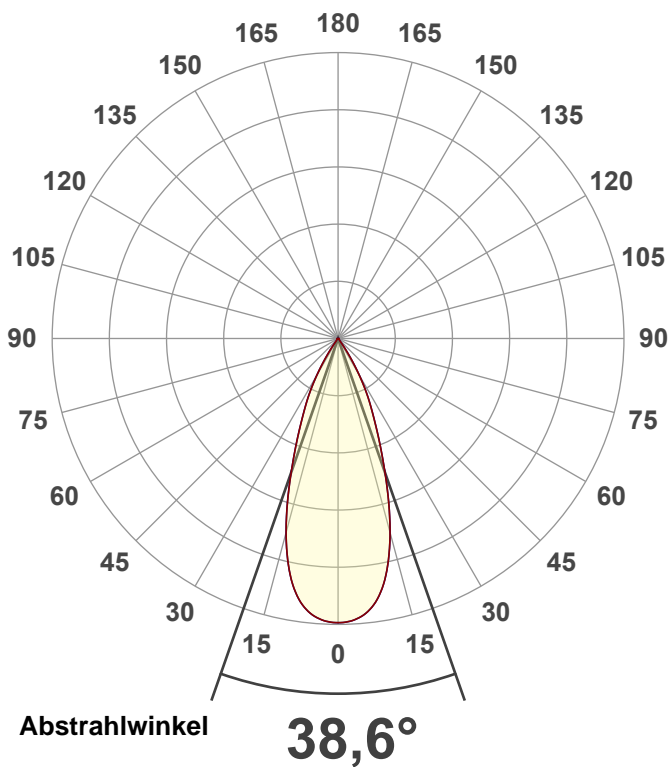
Messung erstellt:

29.04.2025 13:47:18

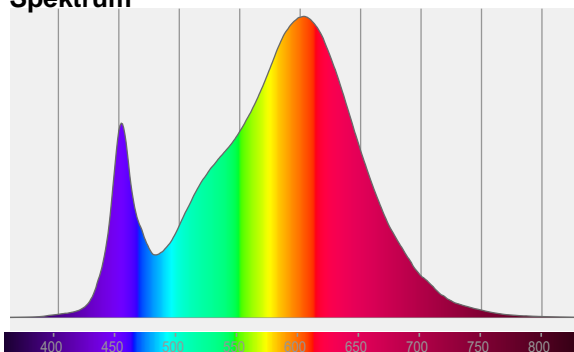
Beschreibung:

QUADRI

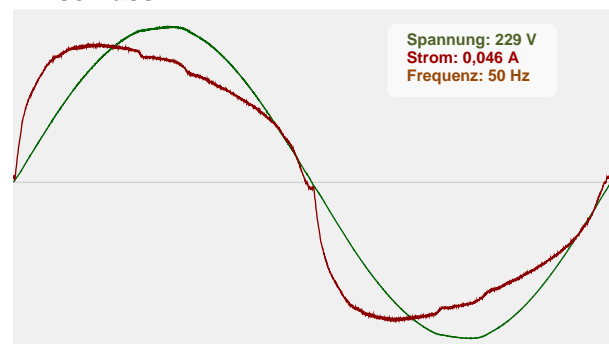
LED Deckeneinbau - quad. -
schwb. - schwarz - IP54
(front) 200-240V - 10W -
3000K, 4000K, 5000K - 1000,
1100, 1050lm

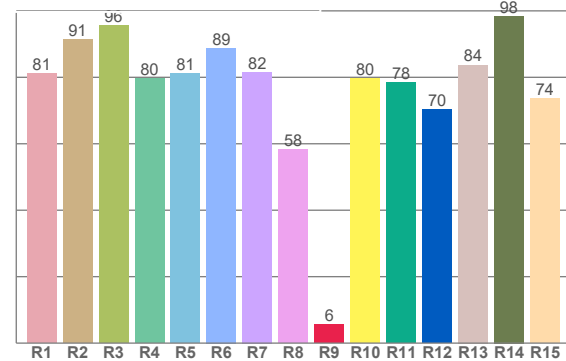
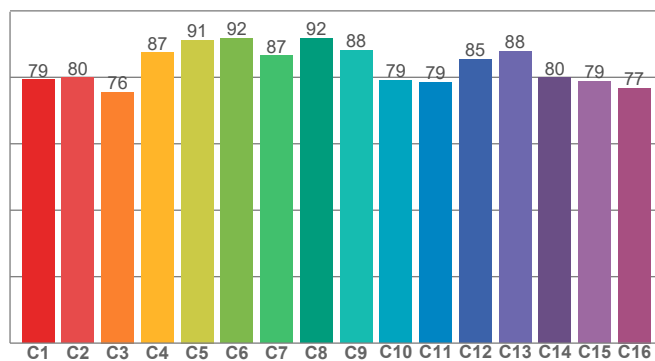
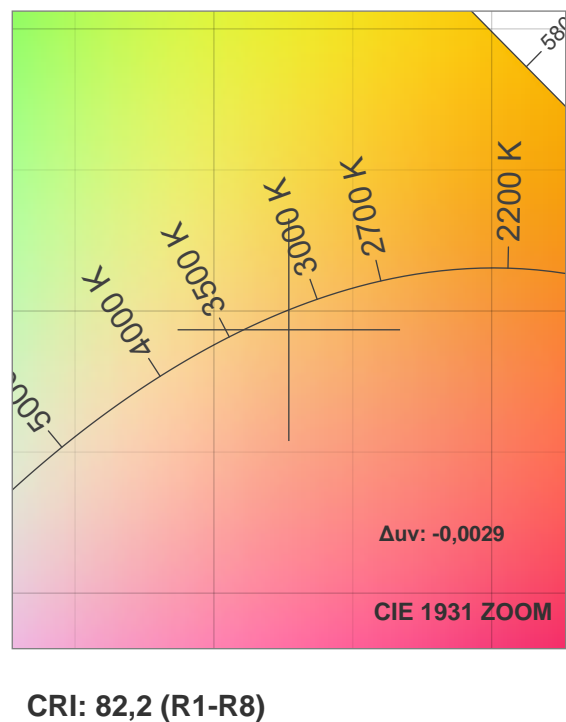
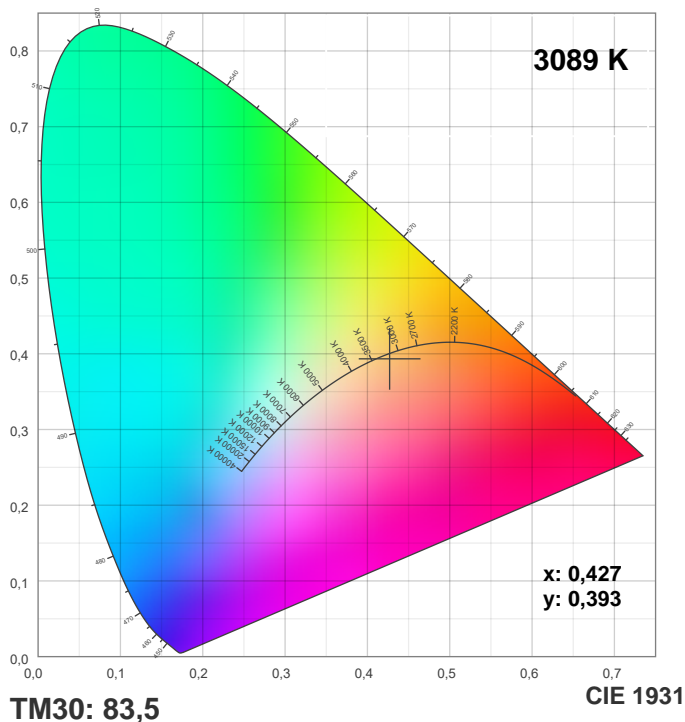


Spektrum



Anschluss





CRI R-Werte, nur R1-R8 werden zur Berechnung des endgültigen CRI-Wertes verwendet

| R1 | R2 | R3 | R4 | R5 | R6 | R7 | R8 | R9 | R10 | R11 | R12 | R13 | R14 | R15 |
|------|------|------|------|------|------|------|------|-----|------|------|------|------|------|------|
| 81,0 | 91,4 | 95,7 | 79,6 | 81,1 | 88,8 | 81,6 | 58,3 | 5,7 | 79,6 | 78,4 | 70,3 | 83,7 | 98,4 | 73,7 |

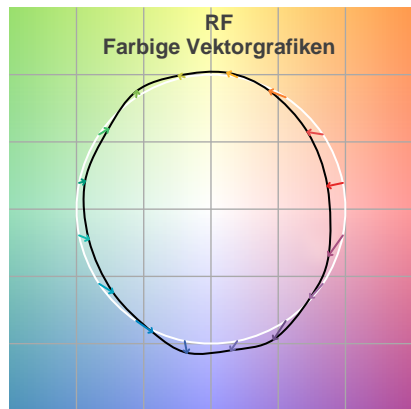
TM30 C-Werte, 16 eingelagerte Werte von insgesamt 99 C-Werten

| C1 | C2 | C3 | C4 | C5 | C6 | C7 | C8 | C9 | C10 | C11 | C12 | C13 | C14 | C15 | C16 |
|------|------|------|------|------|------|------|------|------|------|------|------|------|------|------|------|
| 79,3 | 80,0 | 75,6 | 87,4 | 91,3 | 91,8 | 86,5 | 91,7 | 88,1 | 79,1 | 78,6 | 85,4 | 87,8 | 79,9 | 78,8 | 76,8 |

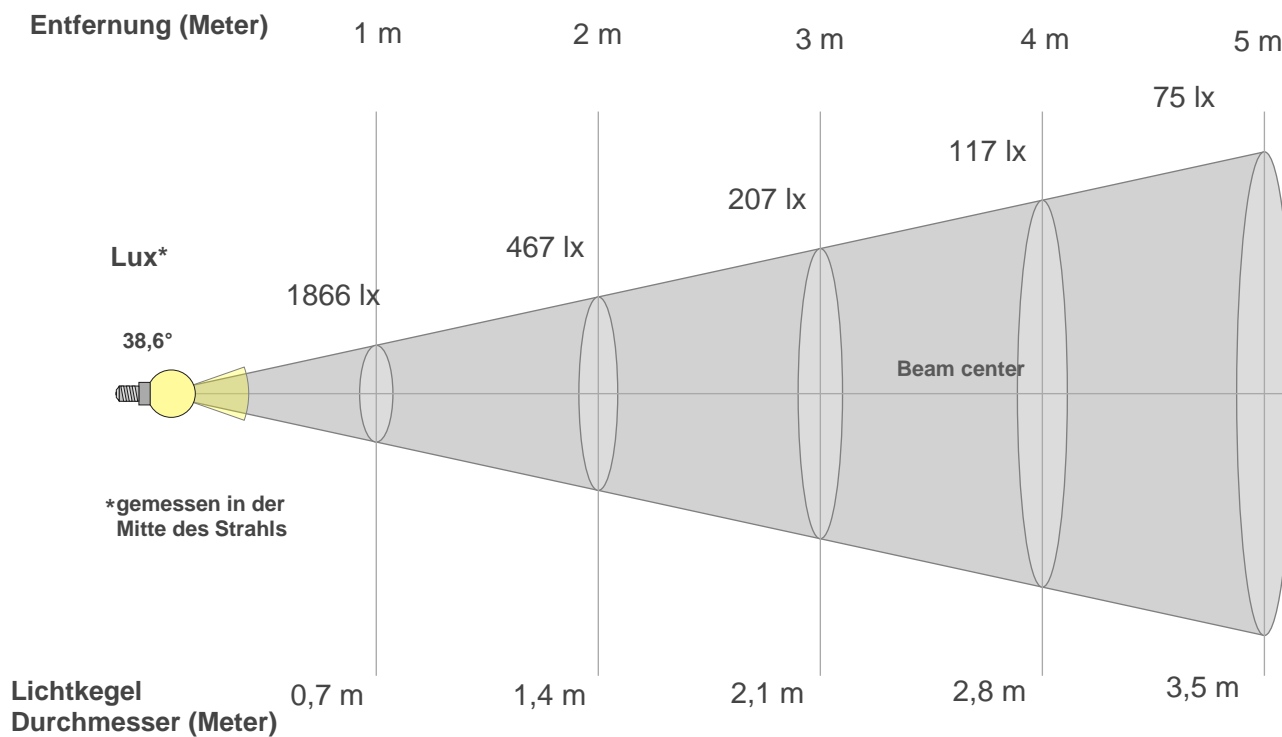
Farbparameter

| Farbtemperatur CCT | CRI-Wert rendering CRI | Rotanteil R9 CRI R9 | Farbtreue TM30 Rf | Farbbereich TM30 Rg |
|-----------------------|---------------------------|------------------------|----------------------|------------------------|
| 3089 K | 82,2 | 5,7 | 83,5 | 96,7 |

TM30 Details



Lichtstrahl Details



Strahlintensitäten von 1-20m

| 1m | 2m | 3m | 4m | 5m | 6m | 7m | 8m | 9m | 10m | 3,3m | 6,6m | 9,8m | 13,1m | 16,4m | 19,7m | 23m | 26,2m | 29,5m | 32,8m |
|--------|-------|-------|-------|------|------|------|------|------|------|---------|--------|--------|--------|-------|-------|-------|-------|-------|-------|
| 1866lx | 467lx | 207lx | 117lx | 75lx | 52lx | 38lx | 29lx | 23lx | 19lx | 173,4lx | 43,3lx | 19,3lx | 10,8lx | 6,9lx | 4,8lx | 3,5lx | 2,7lx | 2,1lx | 1,7lx |

Blendungsbewertung nach UGR

| | | | | | | | | | | | |
|--|-----|---|-----|-----|-----|-----|---|-----|-----|-----|-----|
| p Decke | | 70 | 70 | 50 | 50 | 30 | 70 | 70 | 50 | 50 | 30 |
| p Wand | | 50 | 30 | 50 | 30 | 30 | 50 | 30 | 50 | 30 | 30 |
| p Boden | | 20 | 20 | 20 | 20 | 20 | 20 | 20 | 20 | 20 | 20 |
| Raumgrößen X Y | | Blickrichtung rechtwinklig zur Lampenachse | | | | | Blickrichtung parallel zur Lampenachse | | | | |
| 2H | 2H | -â° | -â° | -â° | -â° | -â° | -â° | -â° | -â° | -â° | -â° |
| | 3H | -â° | -â° | -â° | -â° | -â° | -â° | -â° | -â° | -â° | -â° |
| | 4H | -â° | -â° | -â° | -â° | -â° | -â° | -â° | -â° | -â° | -â° |
| | 6H | -â° | -â° | -â° | -â° | -â° | -â° | -â° | -â° | -â° | -â° |
| | 8H | -â° | -â° | -â° | -â° | -â° | -â° | -â° | -â° | -â° | -â° |
| | 12H | -â° | -â° | -â° | -â° | -â° | -â° | -â° | -â° | -â° | -â° |
| 4H | 2H | -â° | -â° | -â° | -â° | -â° | -â° | -â° | -â° | -â° | -â° |
| | 3H | -â° | -â° | -â° | -â° | -â° | -â° | -â° | -â° | -â° | -â° |
| | 4H | -â° | -â° | -â° | -â° | -â° | -â° | -â° | -â° | -â° | -â° |
| | 6H | -â° | -â° | -â° | -â° | -â° | -â° | -â° | -â° | -â° | -â° |
| | 8H | -â° | -â° | -â° | -â° | -â° | -â° | -â° | -â° | -â° | -â° |
| | 12H | -â° | -â° | -â° | -â° | -â° | -â° | -â° | -â° | -â° | -â° |
| 8H | 4H | -â° | -â° | -â° | -â° | -â° | -â° | -â° | -â° | -â° | -â° |
| | 6H | -â° | -â° | -â° | -â° | -â° | -â° | -â° | -â° | -â° | -â° |
| | 8H | -â° | -â° | -â° | -â° | -â° | -â° | -â° | -â° | -â° | -â° |
| | 12H | -â° | -â° | -â° | -â° | -â° | -â° | -â° | -â° | -â° | -â° |
| 12H | 4H | -â° | -â° | -â° | -â° | -â° | -â° | -â° | -â° | -â° | -â° |
| | 6H | -â° | -â° | -â° | -â° | -â° | -â° | -â° | -â° | -â° | -â° |
| | 8H | -â° | -â° | -â° | -â° | -â° | -â° | -â° | -â° | -â° | -â° |
| Variation der Beobachterposition für den Leuchtenabstand S | | | | | | | | | | | |
| S = 1.0H | | NaN / NaN | | | | | NaN / NaN | | | | |
| S = 1.5H | | NaN / NaN | | | | | NaN / NaN | | | | |
| S = 2.0H | | NaN / NaN | | | | | NaN / NaN | | | | |
| Standard-Tabelle | | n/a | | | | | n/a | | | | |
| Korrektur Zusammenfassung | | n/a | | | | | n/a | | | | |
| Korrigierte Blendungsindizes bezogen auf 854 lm Gesamtlichtstrom | | | | | | | | | | | |

| Measurement Details | |
|---------------------|------------------------|
| Messzeitpunkt | 29.04.2025 13:47:18 |
| Betreiber | EVN Lichttechnik |

| Laboratory and Equipment | | |
|-------------------------------|------------------|-------------------------|
| Laboreigentümer und Standort | EVN Lichttechnik | Winkelhaid, Deutschland |
| Flickermeter Art | Viso Systems | LabFlicker |
| Frequenz der Eingangsleistung | 50 Hz | |

| Flicker Details | | |
|---|---------------------|---|
| Flicker-Abtastrate | 20000 Abtastungen/s | |
| Flicker Kennwerte gemäß der Illuminating Engineering Society (IES) | Flicker Frequenz | 99,01 Hz |
| | Flickeranteil in % | 0,97 % |
| | Flicker Index | 0 |
| Flicker Kennwerte gemäß der Kalifornische Energiekommission, JA 8/10 Prozentsatz Amplitudenmodulation | Ungefiltert | 0,97 % |
| | mit 40-Hz-Grenze | 0,19 % |
| | mit 90-Hz-Grenze | 0,22 % |
| | mit 200-Hz-Grenze | 0,95 % |
| | mit 400-Hz-Grenze | 0,95 % |
| | mit 1000-Hz-Grenze | 0,96 % |
| Flickerindex nach ASSIST | Mp 0,15 | Konformität mit der EU-Ökodesign-Richtlinie |

| Flickerkurve (vollständig ausgewertetes Flickersignal) | | |
|--|--------------------|---|
| TLA-Kennwerte gemäß IEC TR 61547-1, IEC 61000-3-3 und IEC 61000-4-15 | Flicker PstLM Wert | 0,27 |
| | Flicker SVM Wert | 0,03 |
| | | Yes - PstLM \leq 1,0 Yes - SVM $<$ 0,4 |

| Flicker Frame (Bild einer Flickerperiode im Zeitbereich) | Flicker FFT (Flickerkurve im Frequenzbereich) |
|---|---|
|---|---|

