

Lichteffizienz:

117 Lumen/Watt

CRI:

CRI: 82,7

Farbtemperatur:

2879 K

Lichtstärke: 6545 lm

Leuchtdichte: 3064 cd

Leistung: 55,7 W

Powerfaktor: 0,99



Bestellnummer:

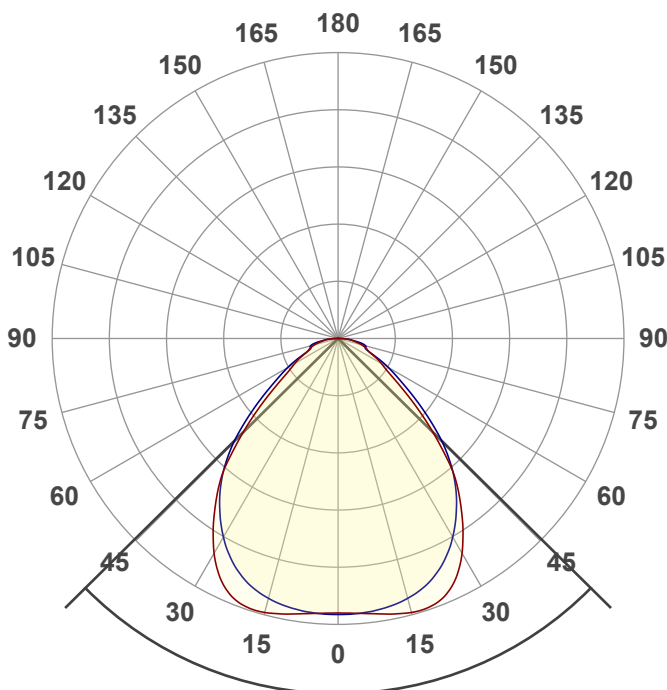
APDU150125_54W-3000K

Messung erstellt:

02.07.2024 11:42:29

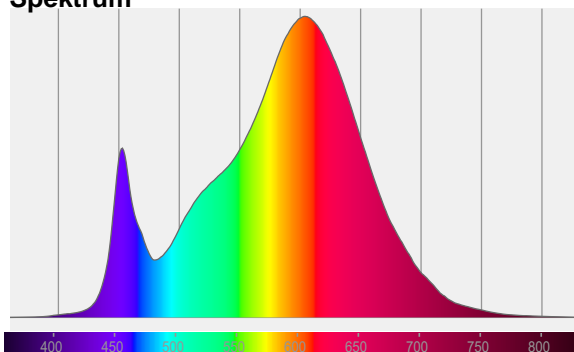
Beschreibung:

OFFICUM OUTline line LED
Deckenanbaupanel -
rechteckig - weiß - 220-
240V/AC/DC IP40 - 54W -
3000K, 4000K - 6372lm,
6642lm - DALI

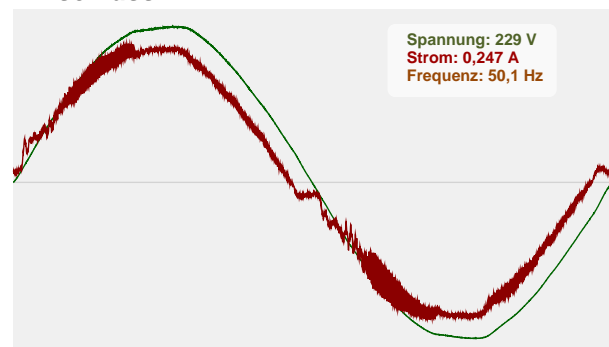


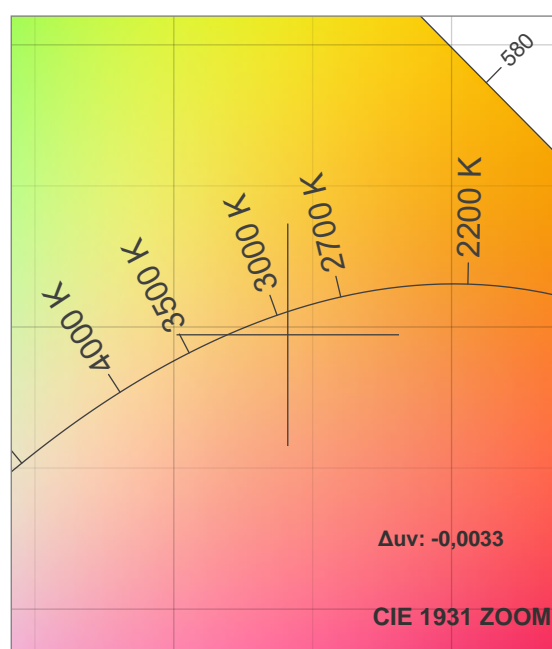
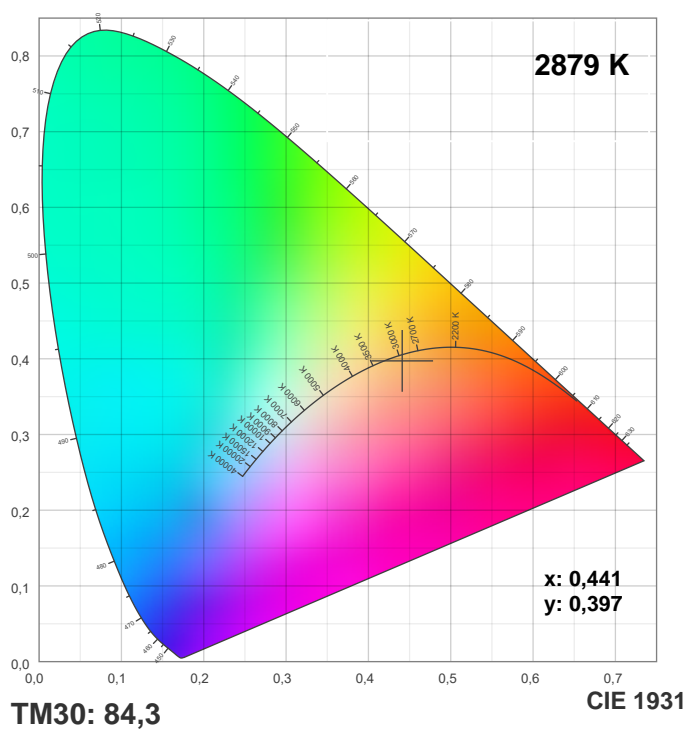
Abstrahlwinkel **90,7°**

Spektrum

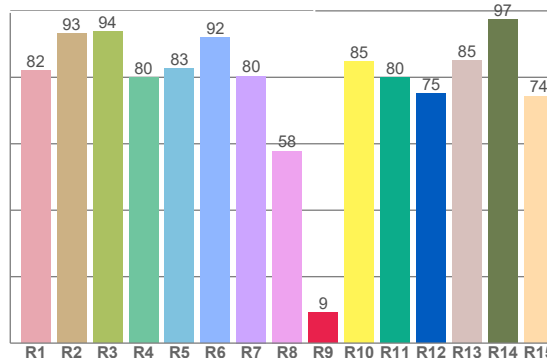
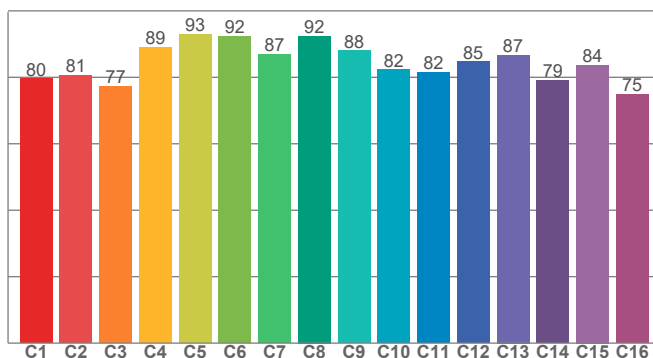


Anschluss





CRI: 82,7 (R1-R8)



CRI R-Werte, nur R1-R8 werden zur Berechnung des endgültigen CRI-Wertes verwendet

R1	R2	R3	R4	R5	R6	R7	R8	R9	R10	R11	R12	R13	R14	R15
82,1	93,2	93,7	80,0	82,6	91,9	80,4	57,8	9,1	84,7	79,8	75,1	85,1	97,4	74,3

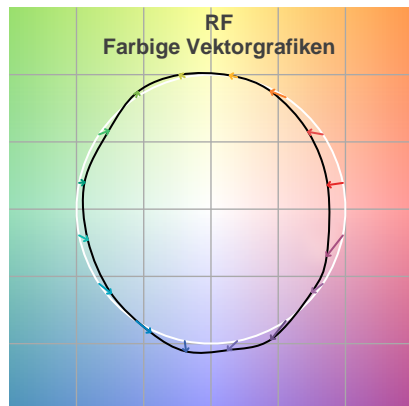
TM30 C-Werte, 16 eingelagerte Werte von insgesamt 99 C-Werten

C1	C2	C3	C4	C5	C6	C7	C8	C9	C10	C11	C12	C13	C14	C15	C16
79,6	80,5	77,3	89,1	92,9	92,3	86,9	92,4	88,0	82,3	81,5	84,7	86,7	79,0	83,7	74,9

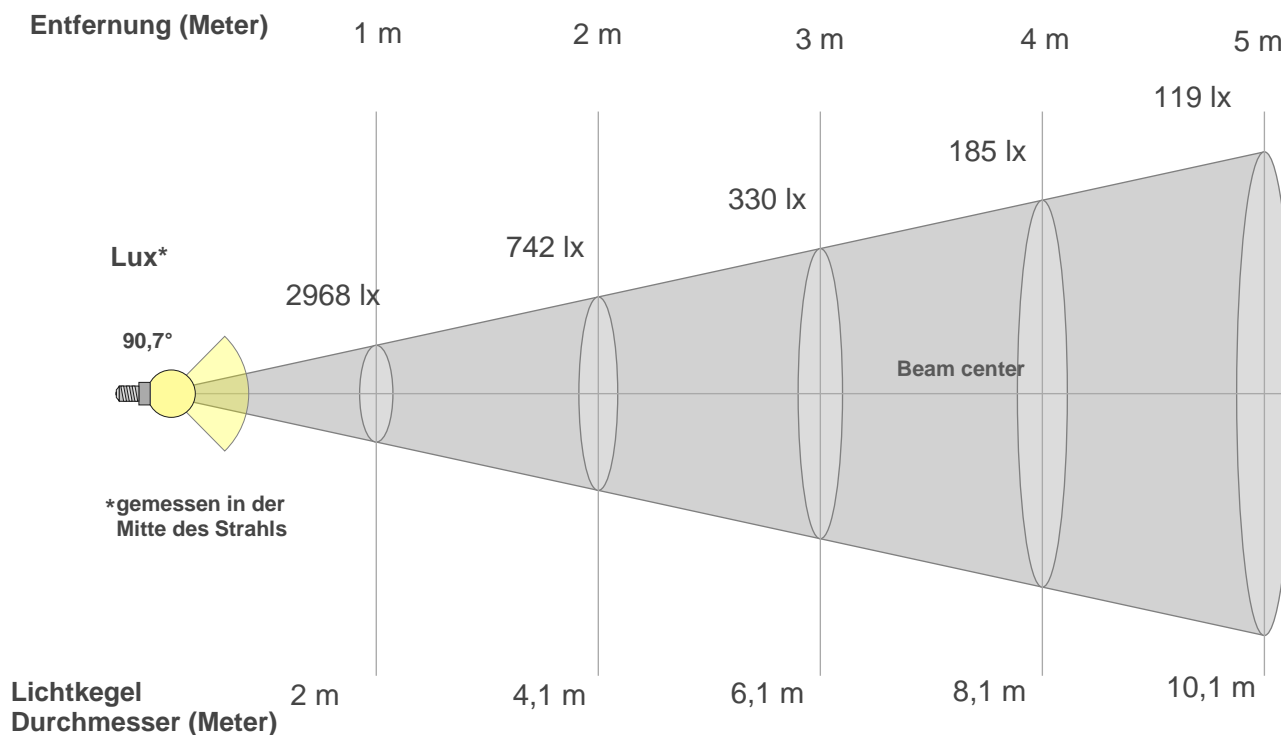
Farbparameter

Farbtemperatur CCT	CRI-Wert rendering CRI	Rotanteil R9 CRI R9	Farbtreue TM30 Rf	Farbbereich TM30 Rg
2879 K	82,7	9,1	84,3	96,2

TM30 Details



Lichtstrahl Details



Strahlintensitäten von 1-20m

1m	2m	3m	4m	5m	6m	7m	8m	9m	10m	3,3m	6,6m	9,8m	13,1m	16,4m	19,7m	23m	26,2m	29,5m	32,8m
2968lx	742lx	330lx	185lx	119lx	82lx	61lx	46lx	37lx	30lx	275,7lx	68,9lx	30,6lx	17,2lx	11lx	7,7lx	5,6lx	4,3lx	3,4lx	2,8lx

Blendungsbewertung nach UGR

p Decke		70	70	50	50	30	70	70	50	50	30
p Wand		50	30	50	30	30	50	30	50	30	30
p Boden		20	20	20	20	20	20	20	20	20	20
Raumgrößen X Y		Blickrichtung rechtwinklig zur Lampenachse					Blickrichtung parallel zur Lampenachse				
2H	2H	16,0	17,0	16,2	17,3	17,5	16,6	17,6	16,8	17,9	18,1
	3H	16,7	17,8	17,1	18,1	18,2	17,2	18,3	17,6	18,6	18,8
	4H	17,2	18,3	17,6	18,5	18,8	17,8	18,8	18,2	19,1	19,3
	6H	17,8	18,7	18,1	19,0	19,3	18,4	19,4	18,8	19,6	20,0
	8H	18,0	18,9	18,3	19,2	19,6	18,7	19,6	19,0	19,9	20,3
	12H	18,2	19,1	18,6	19,4	19,9	18,8	19,7	19,2	20,1	20,5
4H	2H	16,2	17,3	16,6	17,6	17,8	16,8	17,8	17,2	18,1	18,3
	3H	17,3	18,2	17,7	18,5	19,0	17,8	18,7	18,2	19,0	19,5
	4H	17,9	18,7	18,4	19,2	19,7	18,4	19,2	18,9	19,7	20,2
	6H	18,6	19,4	19,1	19,7	20,1	19,2	20,0	19,7	20,4	20,7
	8H	18,9	19,7	19,4	20,0	20,4	19,6	20,3	20,1	20,6	21,0
	12H	19,3	19,9	19,8	20,3	20,7	19,8	20,4	20,3	20,8	21,3
8H	4H	18,2	18,9	18,7	19,3	19,7	18,7	19,4	19,2	19,7	20,1
	6H	19,1	19,6	19,6	20,1	20,7	19,7	20,2	20,2	20,7	21,2
	8H	19,6	20,0	20,1	20,6	21,2	20,1	20,6	20,6	21,1	21,7
	12H	20,1	20,4	20,6	20,9	21,6	20,5	20,9	21,1	21,4	22,0
12H	4H	18,3	18,8	18,8	19,3	19,7	18,7	19,3	19,2	19,7	20,2
	6H	19,3	19,7	19,8	20,2	20,9	19,8	20,2	20,3	20,7	21,4
	8H	19,8	20,1	20,3	20,6	21,2	20,2	20,6	20,8	21,1	21,7
Variation der Beobachterposition für den Leuchtenabstand S											
S = 1.0H		0,2 / -0,3					0,2 / -0,2				
S = 1.5H		0,6 / -0,5					0,4 / -0,5				
S = 2.0H		1,2 / -0,8					0,9 / -0,9				
Standard-Tabelle		n/a					n/a				
Korrektur Zusammenfassung		n/a					n/a				
Korrigierte Blendungsindizes bezogen auf 6545 lm Gesamtlichtstrom											

Measurement Details	
Messzeitpunkt	02.07.2024 11:42:29
Betreiber	EVN Lichttechnik

Laboratory and Equipment		
Laboreigentümer und Standort	EVN Lichttechnik	Winkelhaid, Deutschland
Flickermeter Art	Viso Systems	LabFlicker
Frequenz der Eingangsleistung	50,1 Hz	

Flicker Details		
Flicker-Abtastrate	20000 Abtastungen/s	
Flicker Kennwerte gemäß der Illuminating Engineering Society (IES)	Flicker Frequenz	4000 Hz
	Flickeranteil in %	0,27 %
	Flicker Index	0
Flicker Kennwerte gemäß der Kalifornische Energiekommission, JA 8/10 Prozentsatz Amplitudenmodulation	Ungefiltert	0,27 %
	mit 40-Hz-Grenze	0,02 %
	mit 90-Hz-Grenze	0,03 %
	mit 200-Hz-Grenze	0,06 %
	mit 400-Hz-Grenze	0,06 %
	mit 1000-Hz-Grenze	0,07 %
Flickerindex nach ASSIST	Mp 0,01	Konformität mit der EU-Ökodesign-Richtlinie

Flickerkurve (vollständig ausgewertetes Flickersignal)		
TLA-Kennwerte gemäß IEC TR 61547-1, IEC 61000-3-3 und IEC 61000-4-15	Flicker PstLM Wert Flicker SVM Wert	0 0
		Yes - PstLM $\leq 1,0$ Yes - SVM $< 0,4$



Flicker Frame (Bild einer Flickerperiode im Zeitbereich)	Flicker FFT (Flickerkurve im Frequenzbereich)
--	---

