

# Produktdatenblatt | Deckeneinbauleuchte (LED)

Artikelnummer:	<b>ES54354125</b>
Serie:	<b>DECIDE</b>
EAN:	4037293995108
Zolltarifnummer:	94051190900

**5 Jahre Garantie**



## Artikelbeschreibung

LED Deckeneinbau ■ quad. ■ weiß ■ IP54 ■ schaltbar ■ 12-35W ■ 3000, 4000, 5700K ■ 1428-4445lm ■ 200-240V ■ L80B10 50.000 Std. ■ DC-fähig

Mit der LED Deckeneinbauleuchte lassen sich, dank der hohen Lichtausbeute, auch anspruchsvolle Beleuchtungsaufgaben problemlos realisieren. Die Leuchte kann auch über eine Zentralbatterie betrieben werden, mit einer Eingangsspannung von 176-250V/DC. Sie erfüllt die DIN EN60598-2-22:2014 und bestätigt die Zulassung im Bereich der Notbeleuchtung. Mit dem rückseitig angebrachten Schalter kann eine von drei möglichen Farbtemperaturen eingestellt werden. Außerdem kann über einen weiteren Schalter am Netzgerät die Leistung variabel eingestellt werden. Da die Leuchte inkl. externen Netzgerät geliefert wird, fallen hierfür keine zusätzlichen Kosten an.

## Technische Spezifikation (ETIM Klassenschlüssel: EC001744)

Schutzart (IP)	IP54
Eingangsspannung [V]	200 - 240
Spannungsart	AC
Eingangsspannung 2 [V]	176 - 250
Spannungsart 2	DC
Frequenz	50/60 Hz
Schutzklasse	II
Form	quadratisch
Montageart	Einbau
Länge [mm]	232
Breite [mm]	232
Höhe/Tiefe [mm]	110
Einbaudurchmesser [mm] – (min./max.)	195 - 195
Einbauhöhe/-tiefe [mm] – (min./max.)	104 - 104
Max. Systemleistung [W]	35
Systemleistung einstellbar	Stufen
Systemleistung – Stufen [W]	12 - 14 - 16 - 18 - 19 - 21 - 23 - 25 - 27 - 29 - 31 - 33 - 35
Lichtstrom einstellbar	Stufen
Lichtstrom (min./max.)	1428 - 4445
Lichtstrom – Stufen (lm)	1428, 1524, 1476, 1666, 1778, 1722, 1904, 2032, 1968, 2142, 2286, 2214, 2261, 2413, 2337, 2499, 2667, 2583, 2737, 2921, 2829, 2975, 3175, 3075, 3213, 3429, 3321, 3451, 3683, 3567, 3689, 3937, 3813, 3927, 4191, 4059, 4165, 4445, 4305
Farbtemperatur einstellbar	Stufen
Farbtemperatur (min./max.)	3000 - 5700
Farbtemperatur [K] – werkseitig	5700
Farbtemperatur – Stufen [K]	3000, 4000, 5700
Mit Leuchtmittel	ja

Austausch-/Entnahmemöglichkeit (Lichtquelle)	Austausch durch den Hersteller (im Werk)
Leuchtmittel	LED austauschbar
Farbwiedergabeindex CRI (Bereich)	80-89
Blendbegrenzung (UGR)	19
Bildschirmarbeitsplatztauglich nach EN 12464-1	ja
Konstant-Lichtstrom-Regelung	nein
Lichtaustritt	direkt
Lichtverteiler	Reflektor
Lichtverteilung	symmetrisch
Lichtfarbe	weiß
Reflektor	sonstige
Reflektorfarbe	Silber
Ausstrahlungswinkel einstellbar	nein
Ausstrahlungswinkel	60
Ausstrahlungswinkel – Downlight [°]	60
Ausstrahlungswinkel (Bereich)	breitstrahlend 41-80°
Werkstoff des Gehäuses	Aluminium
Gehäusefarbe	weiß
RAL-Nummer (ähnlich)	9016
Oberflächenschutz	pulverbeschichtet
Oberfläche gebürstet	nein
Verstellbarkeit	nicht verstellbar
Ballwurfsicher	nein
Mit Betriebsgerät	ja
Betriebsgerät	LED-Betriebsgerät stromgesteuert
Austauschbares Betriebsgerät	ja
Verbindung Lichtquelle zu Betriebsgerät	Kabel mit Steckverbinder
Anschlussart	Steckklemme
Mit Anschlussleitung	nein
Polzahl	2
Geeignet für Notlicht	ja
Notstromversorgung integriert	nein
Geeignet für Aufbaumontage	nein

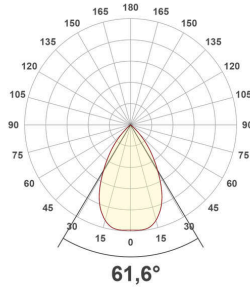


Geeignet für Deckenmontage	ja	Dimmung DSI	nein
Geeignet für Einbaumontage	ja	Dimmung LineSwitch	nein
Geeignet für Pendelaufhängung	nein	Dimmung Netzspannungsmodulation	nein
Geeignet für Wandmontage	nein	Dimmung Phasenabschnitt	nein
Geeignet für Klemmontage	nein	Dimmung Phasenanschnitt	nein
Geeignet für Podest-/Bodenmontage	nein	Dimmung Potentiometer (geräteintegriert)	nein
Geeignet für Seilsystem	nein	Dimmung RF	nein
Geeignet für Stromschienenmontage	nein	Dimmung Sine Wave Reduction	nein
Geeignet für Traversenmontage	nein	Dimmung Touch and Dim	nein
Abdeckung der Leuchte mit Wärmedämmmaterial möglich	nein	Dimmung Zigbee	nein
Bemessungsumgebungstemperatur [°C]	-20 - 45	Dimmung herstellerspezifisch	nein
Leuchte mit begrenzter Oberflächentemperatur "D-Zeichen" nach EN 60598-2-24	nein	Dimmung mit Push-button	nein
Kontaktöffnungsweite des Schaltelements [mm]	> 3	Dimmung programmierbar	nein
Mit Bewegungsmelder	nein	IFTTT-Unterstützung verfügbar	nein
Mit Lichtsensor	nein	Lichtstromerhalt bei mittl. Nutzungsdauer 50.000 h bei 25 °C Umgebungstemp.	80
Mit Präsenzmelder	nein	Bedienung über Bluetooth	nein
Dimmbar	nein	Kompatibel mit Amazon Alexa	nein
Dimmung 0-10 V	nein	Kompatibel mit Apple HomeKit	nein
Dimmung 1-10 V	nein	Kompatibel mit Google Assistant	nein
Dimmung DALI	nein	Gewicht [kg]	0,63
Dimmung DALI-2	nein	BEG	ja
Dimmung DMX	nein	CE-Kennzeichnung	ja
		WEEE-Kennzeichnung	ja

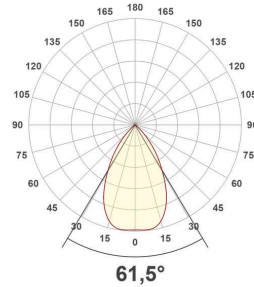
## Lichtverteilungskurve

Lichtverteilungskurven geben an, in welche Richtung und mit welcher Intensität eine Leuchte Licht aussendet. Die Messung führt zur Darstellung der Lichtstärkeverteilung in einem in der EN 13032-1 definierten Datenformat. Sie werden zusätzlich in international verbreitete Datenformate der Lichtplanungsprogramme, wie z. B. das IES-Datenformat, überführt.

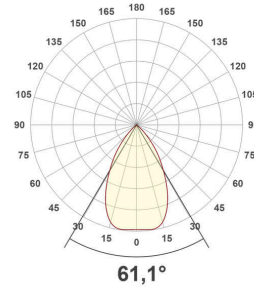
ES54354125\_PD-12W-3000K



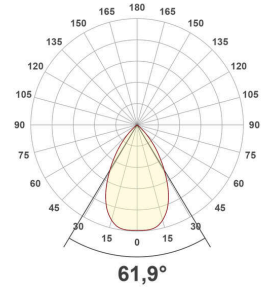
ES54354125\_PD-12W-4000K



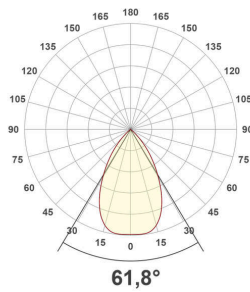
ES54354125\_PD-12W-5700K



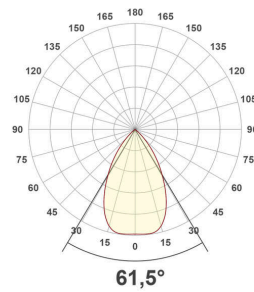
ES54354125\_PD-18W-3000K



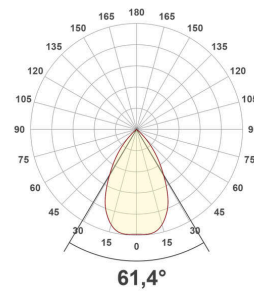
ES54354125\_PD-18W-4000K



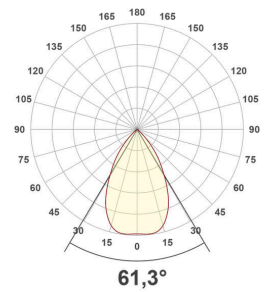
ES54354125\_PD-18W-5700K



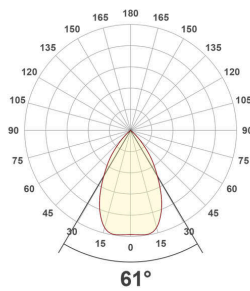
ES54354125\_PD-23W-3000K



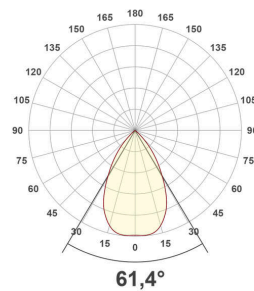
ES54354125\_PD-23W-4000K



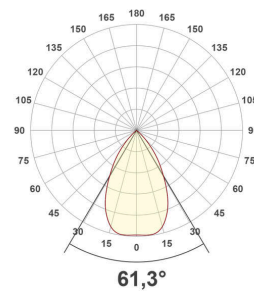
ES54354125\_PD-23W-5700K



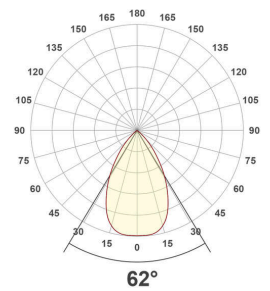
ES54354125\_PD-29W-3000K



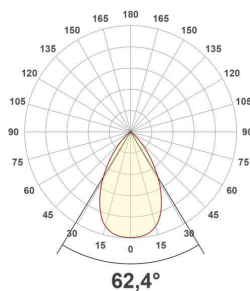
ES54354125\_PD-29W-4000K



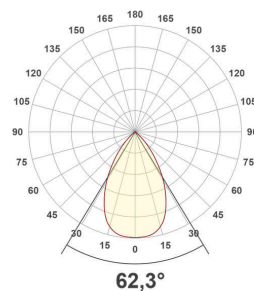
ES54354125\_PD-29W-5700K



ES54354125\_PD-35W-3000K



ES54354125\_PD-35W-4000K



ES54354125\_PD-35W-5700K

